

«Согласовано»

Министерство внутренней политики,  
информации и связи Республики Крым  
Заместитель Председателя Совета министров  
Республики Крым – министр

(подпись, фамилия и инициалы)

В. ПОЛОНСКИЙ

« 19 » АВГУСТА

2015 г.

«Утверждено»

Решением 15-й сессии 1-го созыва

Ялтинского городского совета

Республики Крым

от 03 ноября 2015

№ 23



В. Е. КОСАРЕВ

## СХЕМА

размещения рекламных конструкций на земельных участках  
муниципального образования городской округ Ялта Республики Крым

# АДРЕСНАЯ ПРОГРАММА

## УСТАНОВКИ И ЭКСПЛУАТАЦИИ РЕКЛАМНЫХ КОНСТРУКЦИЙ (РК) НА ТЕРРИТОРИИ ГОРОДСКОГО ОКРУГА ЯЛТЫ

Приложение № 1  
к решению 15 сессии  
Ялтинского городского совета  
первого созыва  
от 03 11 2015 № 23

№ п/п	Адрес установки и эксплуатации РК	№ РК по карт е	Вид РК	Тип РК	Внешние габариты реклам ной плоскост	Кол иче ство сто рон	Общая площад ь, информ ационн	Собственник или законный владелец имущества, которому присоединяется РК	Примеч ание
1	г. Ялта, Набережная им. Ленина	1	отдельно стоящая	щитовая конструкция малого формата на собственной опоре, тип 2.	1,32*2,92	4	8,64	Ялтинский горсовет	
2	г. Ялта, Набережная им. Ленина	2	отдельно стоящая	щитовая конструкция малого формата на собственной опоре, тип 2.	1,32*2,92	4	8,64	Ялтинский горсовет	
3	г. Ялта, Набережная им. Ленина	3	отдельно стоящая	щитовая конструкция малого формата на собственной опоре, тип 2.	1,32*2,92	4	8,64	Ялтинский горсовет	
4	г. Ялта, Набережная им. Ленина	4	отдельно стоящая	щитовая конструкция малого формата на собственной опоре, тип 2.	1,32*2,92	4	8,64	Ялтинский горсовет	
5	г. Ялта, Набережная им. Ленина	5	отдельно стоящая	щитовая конструкция малого формата на собственной опоре, тип 2.	1,32*2,92	4	8,64	Ялтинский горсовет	
6	г. Ялта, Набережная им. Ленина	6	отдельно стоящая	щитовая конструкция малого формата на собственной опоре, тип 2.	1,32*2,92	4	8,64	Ялтинский горсовет	
7	г. Ялта, Набережная им. Ленина	7	отдельно стоящая	щитовая конструкция малого формата на собственной опоре, тип 2.	1,32*2,92	4	8,64	Ялтинский горсовет	
8	г. Ялта, Набережная им. Ленина	8	отдельно стоящая	щитовая конструкция малого формата на собственной опоре, тип 2.	1,32*2,92	4	8,64	Ялтинский горсовет	
9	г. Ялта, Набережная им. Ленина	9	отдельно стоящая	щитовая конструкция малого формата на собственной опоре, тип 2.	1,32*2,92	4	8,64	Ялтинский горсовет	
10	г. Ялта, Набережная им. Ленина	10	отдельно стоящая	щитовая конструкция малого формата на собственной опоре, тип 2.	1,32*2,92	4	8,64	Ялтинский горсовет	
11	г. Ялта, Набережная им. Ленина	11	отдельно стоящая	щитовая конструкция малого формата на собственной опоре, тип 2.	1,32*2,92	4	8,64	Ялтинский горсовет	
12	г. Ялта, Набережная им. Ленина	12	отдельно стоящая	щитовая конструкция малого формата на собственной опоре, тип 2.	1,32*2,92	4	8,64	Ялтинский горсовет	
13	г. Ялта, Набережная им. Ленина	13	отдельно стоящая	щитовая конструкция малого формата на собственной опоре, тип 2.	1,32*2,92	4	8,64	Ялтинский горсовет	
14	г. Ялта, Набережная им. Ленина	14	отдельно стоящая	щитовая конструкция малого формата на собственной опоре, тип 2.	1,32*2,92	4	8,64	Ялтинский горсовет	
15	г. Ялта, Набережная им. Ленина	15	отдельно стоящая	щитовая конструкция малого формата на собственной опоре, тип 2.	1,32*2,92	4	8,64	Ялтинский горсовет	
16	г. Ялта, Набережная им. Ленина	16	отдельно стоящая	щитовая конструкция малого формата на собственной опоре, тип 2.	1,32*2,92	4	8,64	Ялтинский горсовет	
17	г. Ялта, Набережная им. Ленина	17	отдельно стоящая	щитовая конструкция малого формата на собственной опоре, тип 2.	1,32*2,92	4	8,64	Ялтинский горсовет	
18	г. Ялта, Набережная им. Ленина	18	отдельно стоящая	щитовая конструкция малого формата на собственной опоре, тип 2.	1,32*2,92	4	8,64	Ялтинский горсовет	
19	г. Ялта, пл. Советская	19	отдельно стоящая	щитовая конструкция малого формата на собственной опоре, тип 2.	1,32*2,92	4	8,64	Ялтинский горсовет	
20	г. Ялта, пл. Советская	20	отдельно стоящая	щитовая конструкция малого формата на собственной опоре, тип 2.	1,32*2,92	4	8,64	Ялтинский горсовет	

Советник главы администрации города Ялты



А.А.Ерашов

Начальник департамента архитектуры и градостроительства  
администрации города Ялты

*(Signature)*

В.И.Приступа

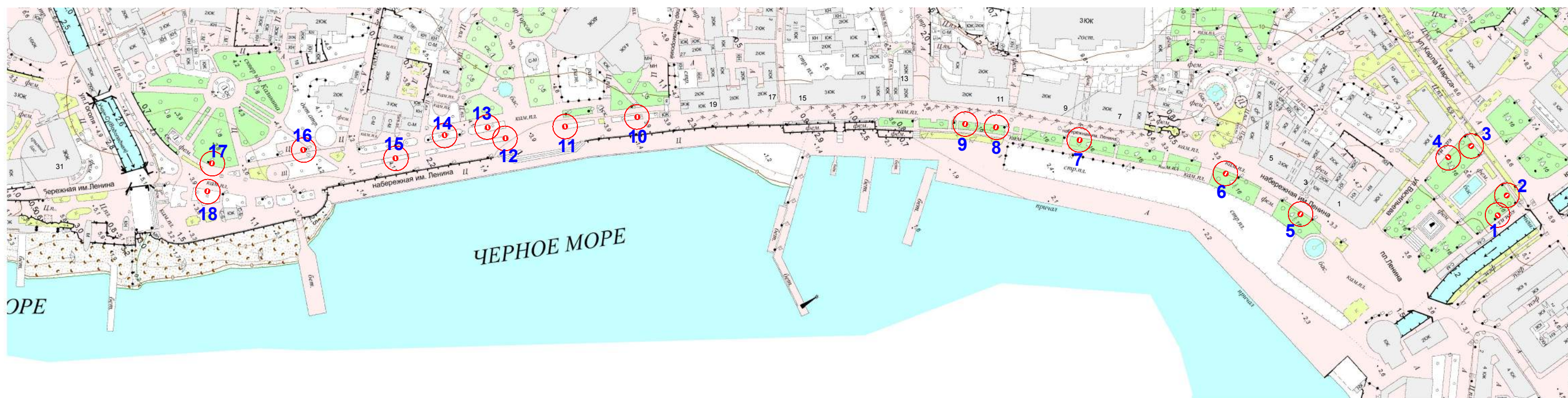
Начальник отдела эстетики, городской среды и рекламы  
департамента архитектуры и градостроительства  
администрации города Ялты

*(Signature)*

М.Б.Осипчук



Схема мест расположения щитовых конструкций  
малого формата на собственной опоре, тип 2.  
на набережной им. В. И. Ленина, г. Ялта.  
М 1:2000



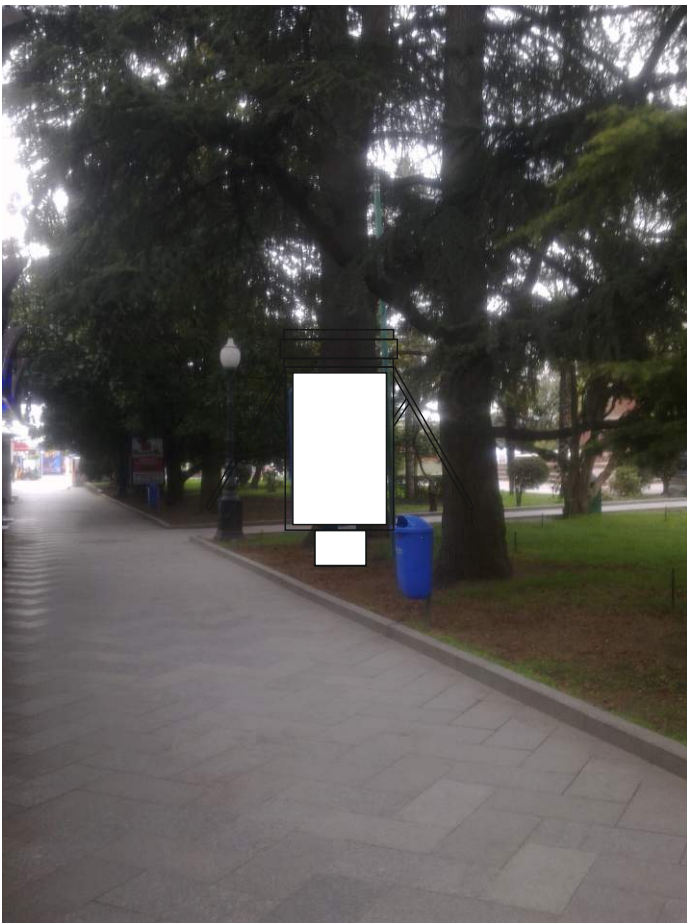






Приложение № 3  
к Порядку предварительного согласования  
схем размещения рекламных конструкций на  
земельных участках независимо от форм  
собственности, а также на зданиях  
или ином недвижимом имуществе,  
находящихся в собственности  
Республики Крым или муниципальной  
собственности, и вносимых в них изменений

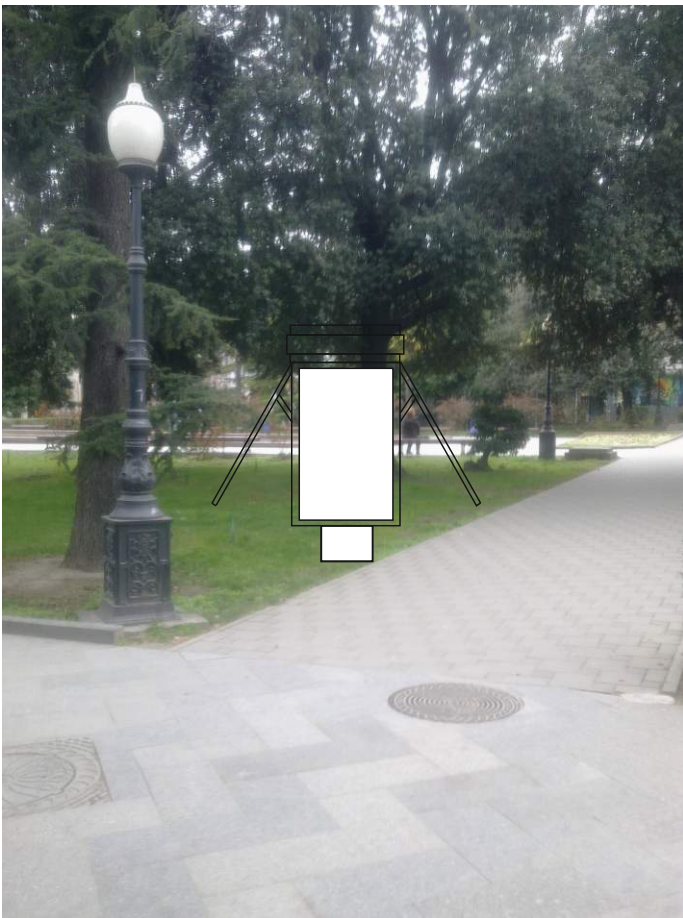
### Фотоматериалы



№\_\_1\_\_ Адрес: г. Ялта, Набережная им. В. И. Ленина\_\_\_\_\_  
(адрес установки и эксплуатации рекламной конструкции)

Приложение № 3  
к Порядку предварительного согласования  
схем размещения рекламных конструкций на  
земельных участках независимо от форм  
собственности, а также на зданиях  
или ином недвижимом имуществе,  
находящихся в собственности  
Республики Крым или муниципальной  
собственности, и вносимых в них изменений

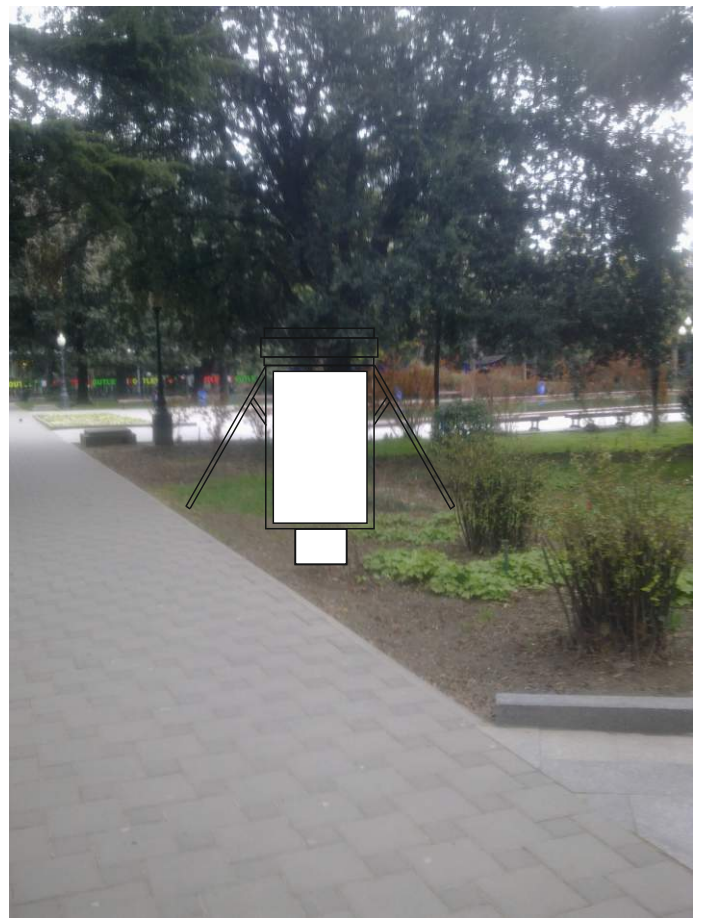
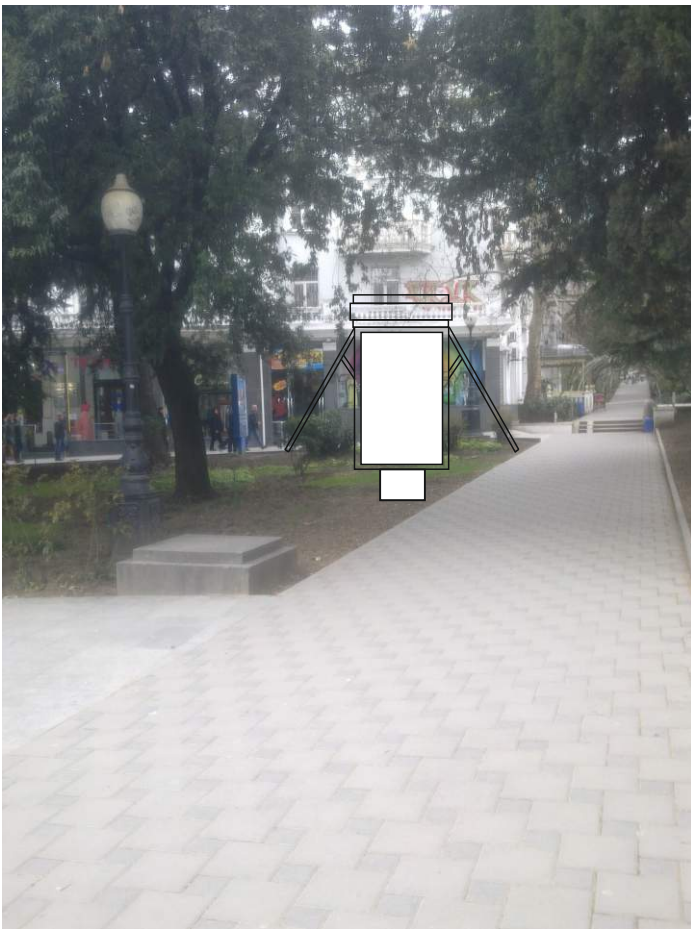
## Фотоматериалы



№\_\_2\_\_ Адрес: г. Ялта, Набережная им. В. И. Ленина\_\_\_\_\_  
(адрес установки и эксплуатации рекламной конструкции)

Приложение № 3  
к Порядку предварительного согласования  
схем размещения рекламных конструкций на  
земельных участках независимо от форм  
собственности, а также на зданиях  
или ином недвижимом имуществе,  
находящихся в собственности  
Республики Крым или муниципальной  
собственности, и вносимых в них изменений

Фотоматериалы

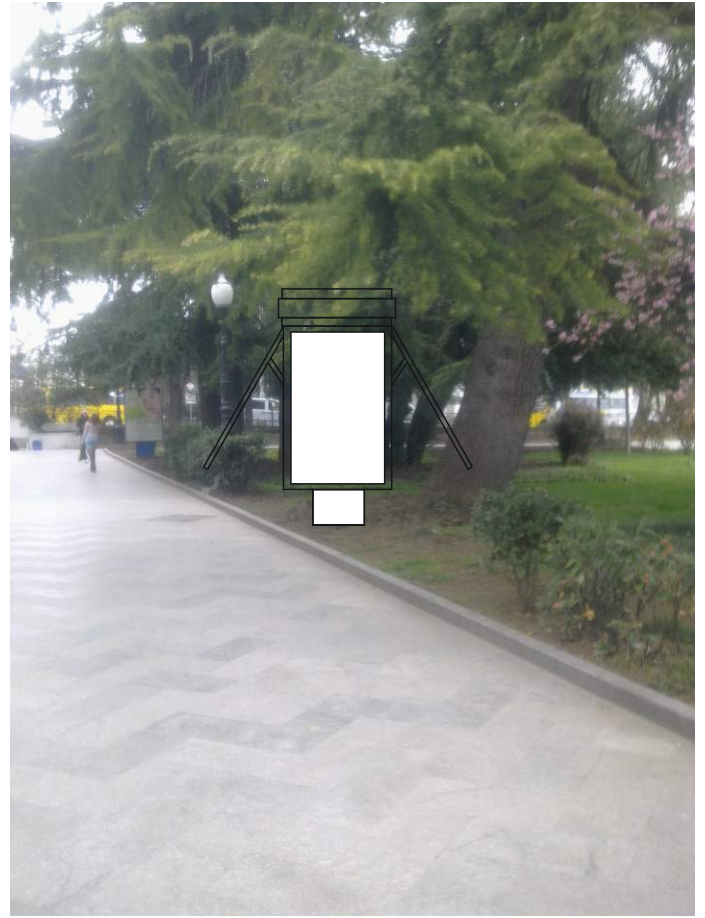


№\_\_3\_\_ Адрес: г. Ялта, Набережная им. В. И. Ленина\_\_\_\_\_  
(адрес установки и эксплуатации рекламной конструкции)



Приложение № 3  
к Порядку предварительного согласования  
схем размещения рекламных конструкций на  
земельных участках независимо от форм  
собственности, а также на зданиях  
или ином недвижимом имуществе,  
находящихся в собственности  
Республики Крым или муниципальной  
собственности, и вносимых в них изменений

## Фотоматериалы



№\_\_4\_\_ Адрес: г. Ялта, Набережная им. В. И. Ленина\_\_\_\_\_  
(адрес установки и эксплуатации рекламной конструкции)



Приложение № 3  
к Порядку предварительного согласования  
схем размещения рекламных конструкций на  
земельных участках независимо от форм  
собственности, а также на зданиях  
или ином недвижимом имуществе,  
находящихся в собственности  
Республики Крым или муниципальной  
собственности, и вносимых в них изменений

### Фотоматериалы



№\_\_5\_\_ Адрес: г. Ялта, Набережная им. В. И. Ленина\_\_\_\_\_

(адрес установки и эксплуатации рекламной конструкции)



Приложение № 3  
к Порядку предварительного согласования  
схем размещения рекламных конструкций на  
земельных участках независимо от форм  
собственности, а также на зданиях  
или ином недвижимом имуществе,  
находящихся в собственности  
Республики Крым или муниципальной  
собственности, и вносимых в них изменений

## Фотоматериалы



№\_\_6\_\_ Адрес: г. Ялта, Набережная им. В. И. Ленина\_\_\_\_\_  
(адрес установки и эксплуатации рекламной конструкции)



Приложение № 3  
к Порядку предварительного согласования  
схем размещения рекламных конструкций на  
земельных участках независимо от форм  
собственности, а также на зданиях  
или ином недвижимом имуществе,  
находящихся в собственности  
Республики Крым или муниципальной  
собственности, и вносимых в них изменений

Фотоматериалы

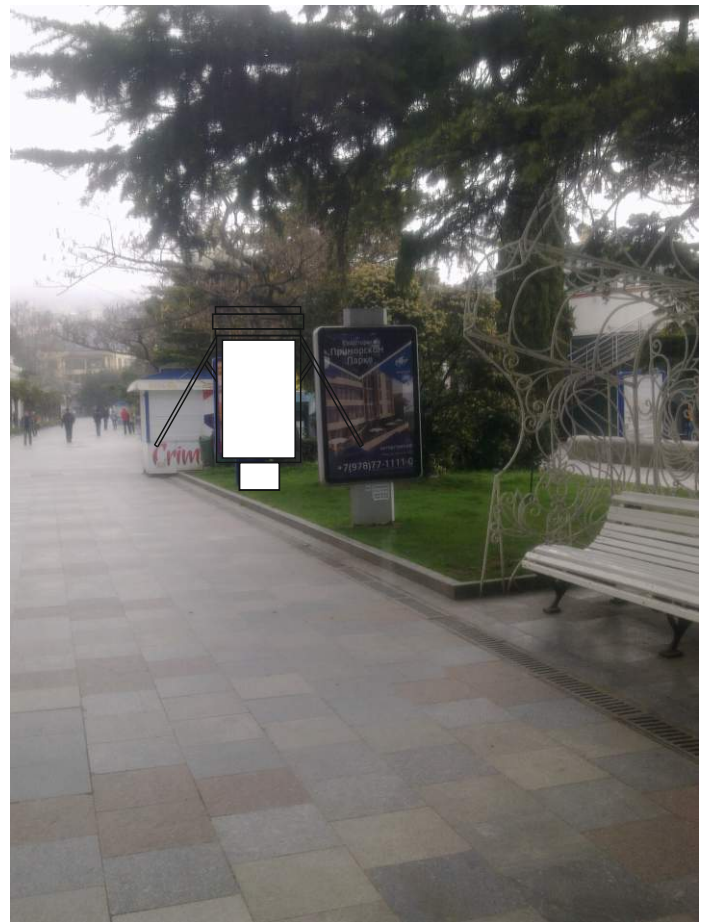
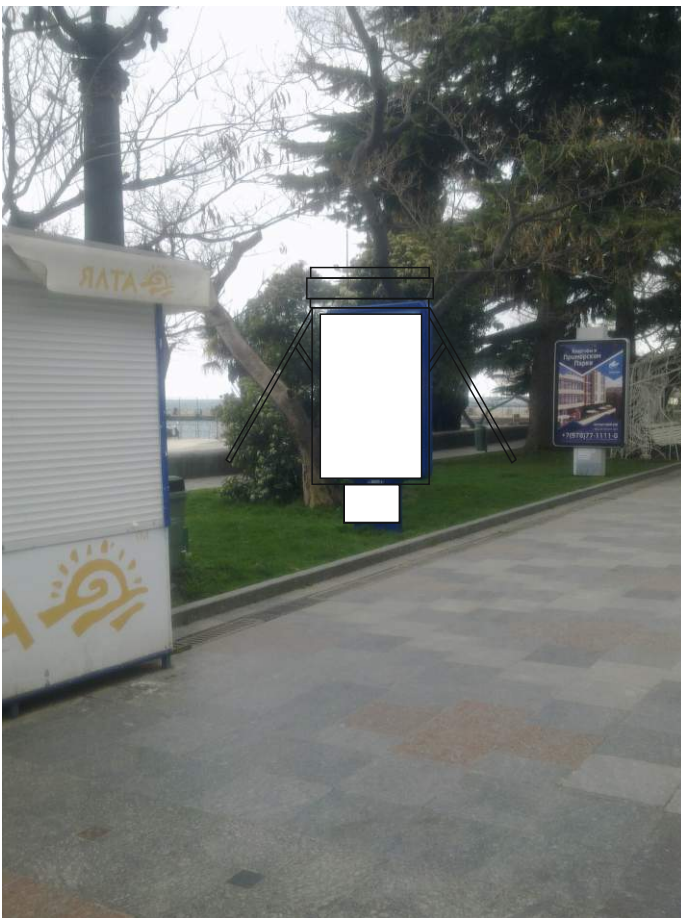


№\_\_7\_\_ Адрес: г. Ялта, Набережная им. В. И. Ленина\_\_\_\_\_  
(адрес установки и эксплуатации рекламной конструкции)



Приложение № 3  
к Порядку предварительного согласования  
схем размещения рекламных конструкций на  
земельных участках независимо от форм  
собственности, а также на зданиях  
или ином недвижимом имуществе,  
находящихся в собственности  
Республики Крым или муниципальной  
собственности, и вносимых в них изменений

## Фотоматериалы



№\_\_8\_\_ Адрес: г. Ялта, Набережная им. В. И. Ленина\_\_\_\_\_  
(адрес установки и эксплуатации рекламной конструкции)



Приложение № 3  
к Порядку предварительного согласования  
схем размещения рекламных конструкций на  
земельных участках независимо от форм  
собственности, а также на зданиях  
или ином недвижимом имуществе,  
находящихся в собственности  
Республики Крым или муниципальной  
собственности, и вносимых в них изменений

### Фотоматериалы

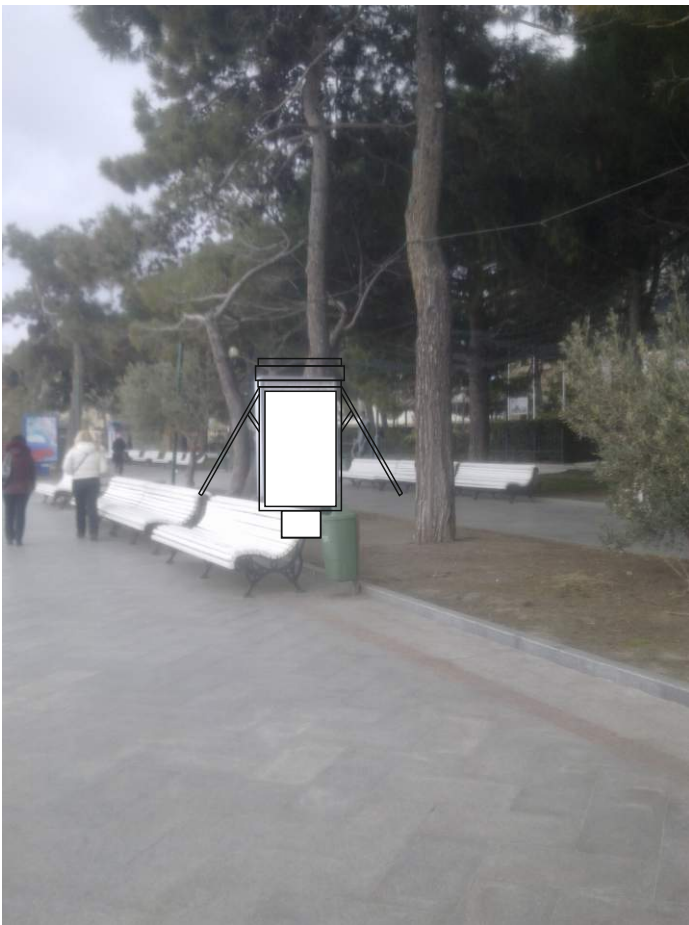


№\_\_9\_\_ Адрес: г. Ялта, Набережная им. В. И. Ленина\_\_\_\_\_  
(адрес установки и эксплуатации рекламной конструкции)



Приложение № 3  
к Порядку предварительного согласования  
схем размещения рекламных конструкций на  
земельных участках независимо от форм  
собственности, а также на зданиях  
или ином недвижимом имуществе,  
находящихся в собственности  
Республики Крым или муниципальной  
собственности, и вносимых в них изменений

### Фотоматериалы

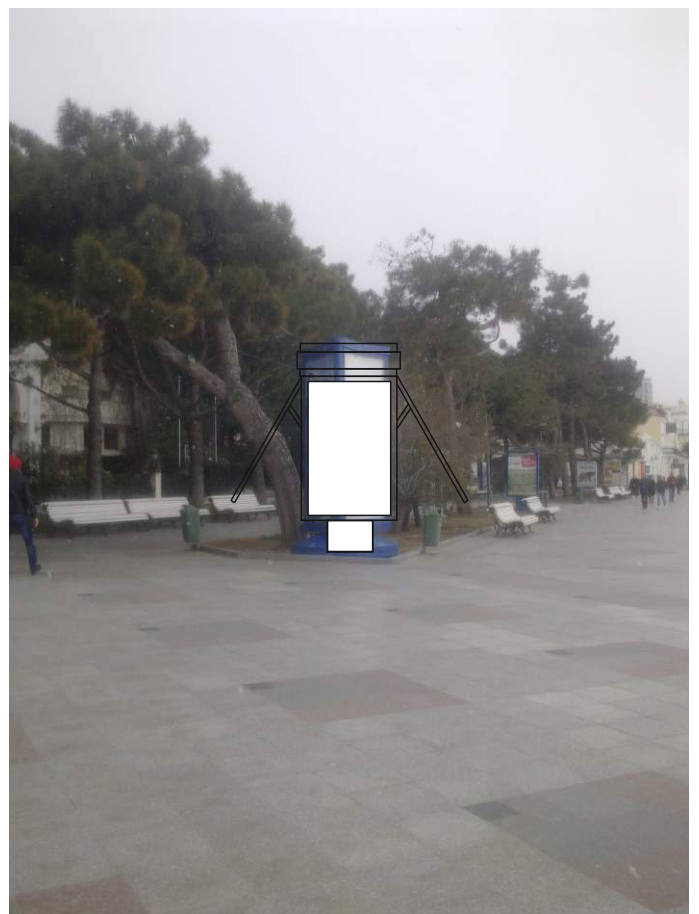
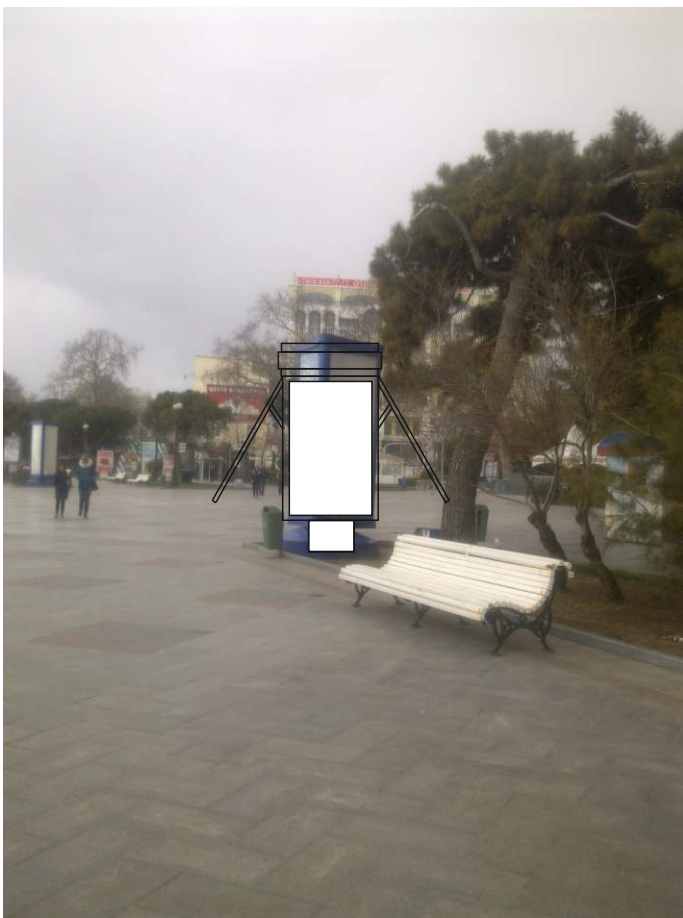


№\_\_10\_\_ Адрес: г. Ялта, Набережная им. В. И. Ленина\_\_\_\_\_  
(адрес установки и эксплуатации рекламной конструкции)



Приложение № 3  
к Порядку предварительного согласования  
схем размещения рекламных конструкций на  
земельных участках независимо от форм  
собственности, а также на зданиях  
или ином недвижимом имуществе,  
находящихся в собственности  
Республики Крым или муниципальной  
собственности, и вносимых в них изменений

### Фотоматериалы

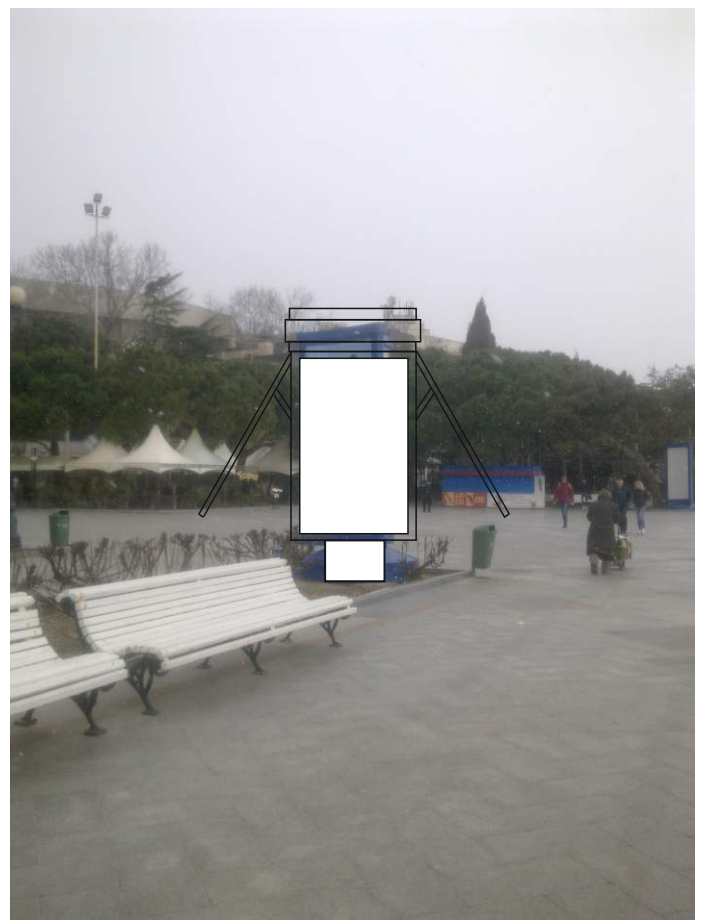
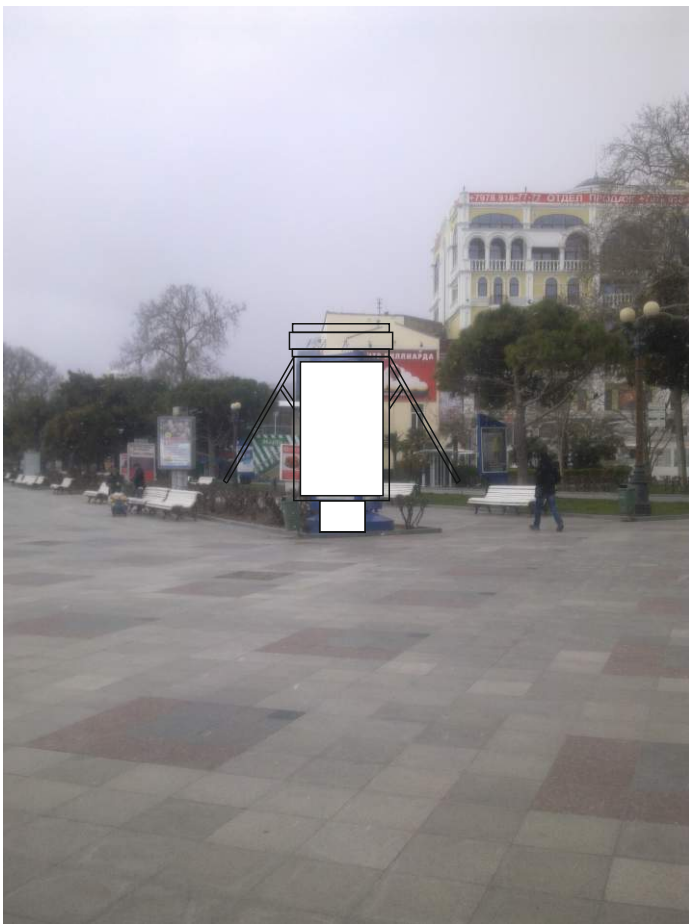


№\_\_11\_\_ Адрес: г. Ялта, Набережная им. В. И. Ленина\_\_\_\_\_  
(адрес установки и эксплуатации рекламной конструкции)



Приложение № 3  
к Порядку предварительного согласования  
схем размещения рекламных конструкций на  
земельных участках независимо от форм  
собственности, а также на зданиях  
или ином недвижимом имуществе,  
находящихся в собственности  
Республики Крым или муниципальной  
собственности, и вносимых в них изменений

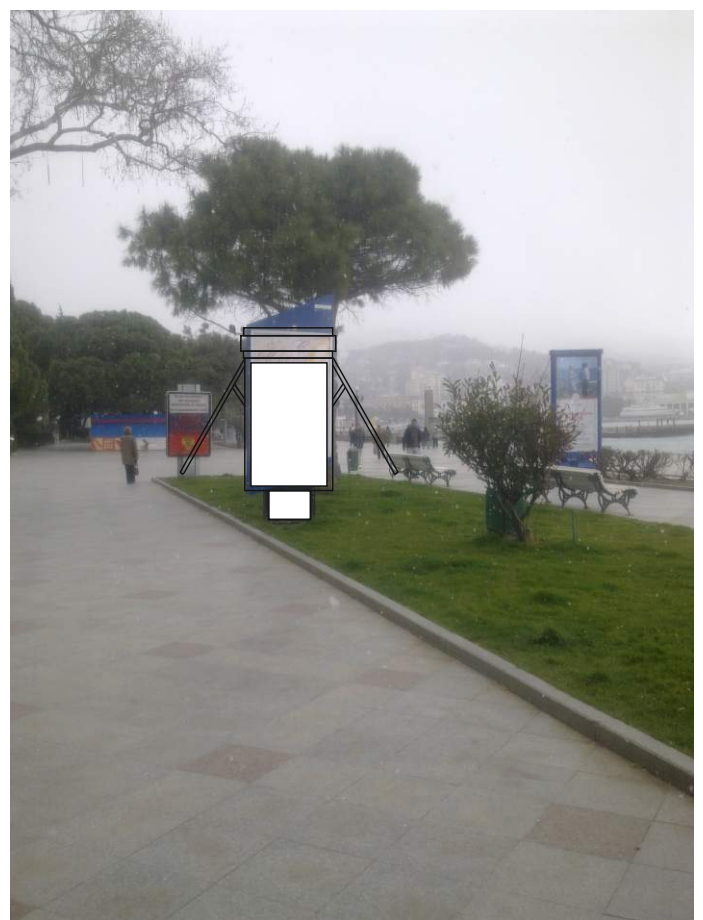
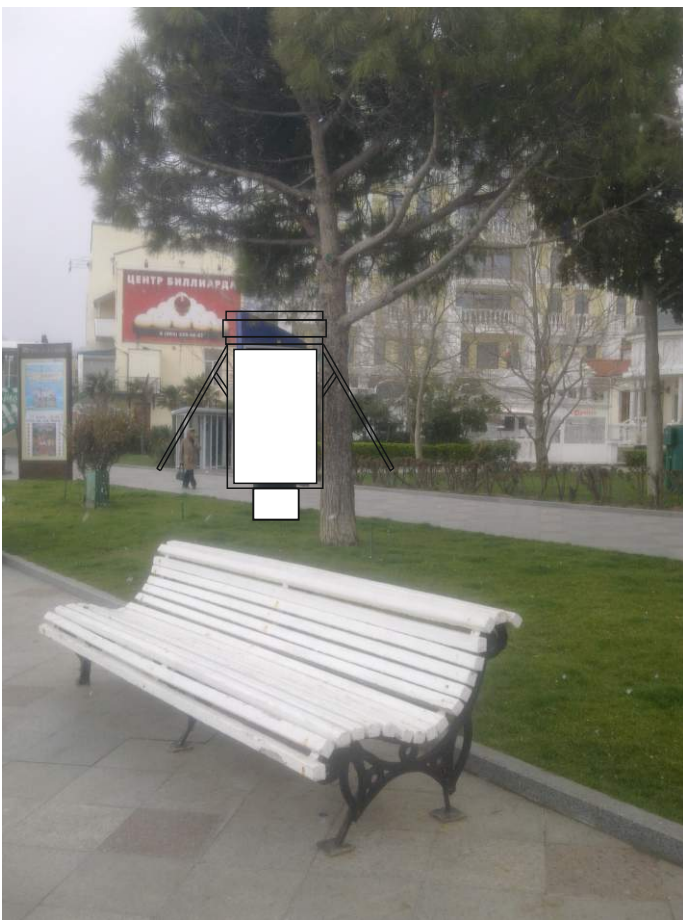
### Фотоматериалы



№\_\_12\_\_ Адрес: г. Ялта, Набережная им. В. И. Ленина\_\_\_\_\_  
(адрес установки и эксплуатации рекламной конструкции)

Приложение № 3  
к Порядку предварительного согласования  
схем размещения рекламных конструкций на  
земельных участках независимо от форм  
собственности, а также на зданиях  
или ином недвижимом имуществе,  
находящихся в собственности  
Республики Крым или муниципальной  
собственности, и вносимых в них изменений

## Фотоматериалы

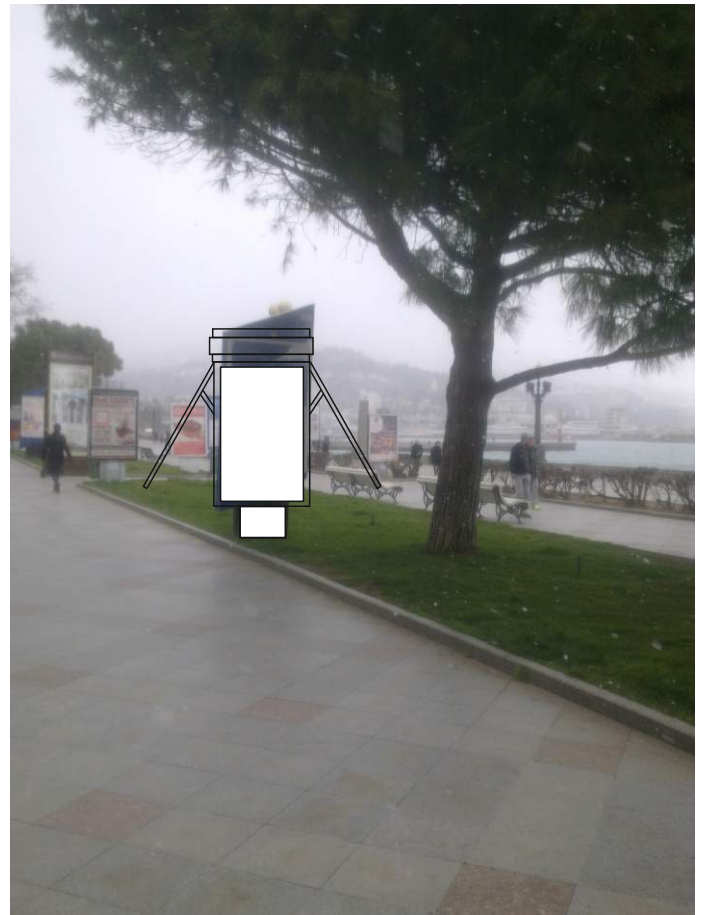
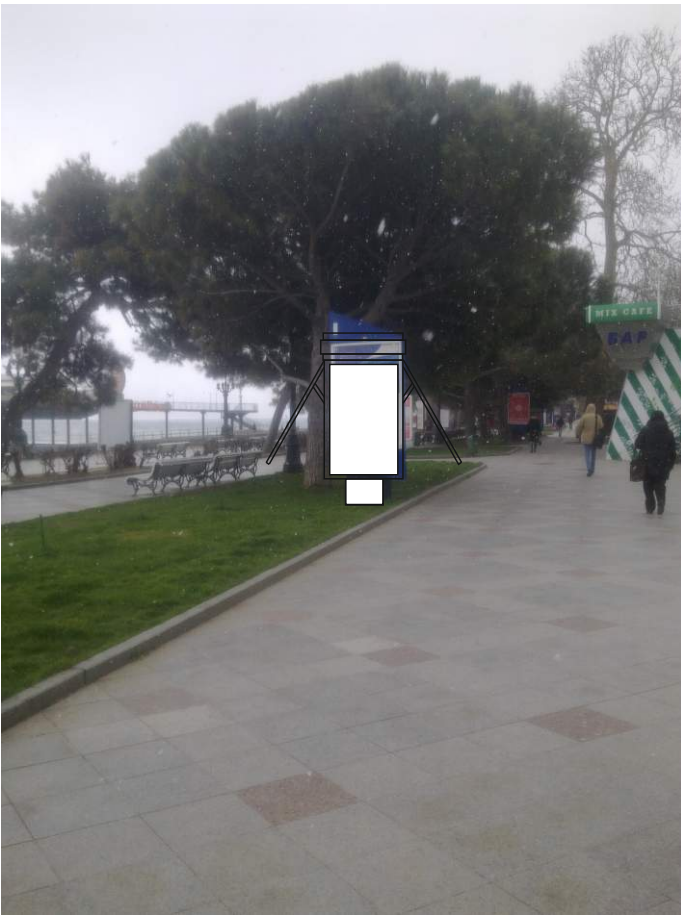


№\_\_13\_\_ Адрес: г. Ялта, Набережная им. В. И. Ленина\_\_\_\_\_  
(адрес установки и эксплуатации рекламной конструкции)



Приложение № 3  
к Порядку предварительного согласования  
схем размещения рекламных конструкций на  
земельных участках независимо от форм  
собственности, а также на зданиях  
или ином недвижимом имуществе,  
находящихся в собственности  
Республики Крым или муниципальной  
собственности, и вносимых в них изменений

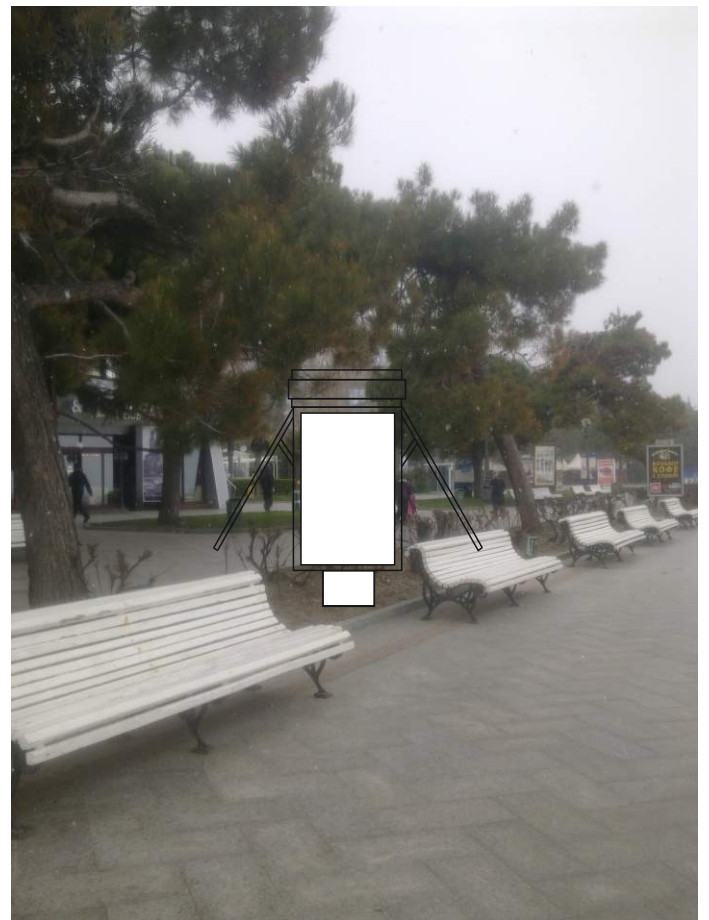
## Фотоматериалы



№\_\_14\_\_ Адрес: г. Ялта, Набережная им. В. И. Ленина\_\_\_\_\_  
(адрес установки и эксплуатации рекламной конструкции)

Приложение № 3  
к Порядку предварительного согласования  
схем размещения рекламных конструкций на  
земельных участках независимо от форм  
собственности, а также на зданиях  
или ином недвижимом имуществе,  
находящихся в собственности  
Республики Крым или муниципальной  
собственности, и вносимых в них изменений

## Фотоматериалы



№\_\_15\_\_ Адрес: г. Ялта, Набережная им. В. И. Ленина\_\_\_\_\_  
(адрес установки и эксплуатации рекламной конструкции)



Приложение № 3  
к Порядку предварительного согласования  
схем размещения рекламных конструкций на  
земельных участках независимо от форм  
собственности, а также на зданиях  
или ином недвижимом имуществе,  
находящихся в собственности  
Республики Крым или муниципальной  
собственности, и вносимых в них изменений

### Фотоматериалы



№\_\_16\_\_ Адрес: г. Ялта, Набережная им. В. И. Ленина\_\_\_\_\_  
(адрес установки и эксплуатации рекламной конструкции)

Приложение № 3  
к Порядку предварительного согласования  
схем размещения рекламных конструкций на  
земельных участках независимо от форм  
собственности, а также на зданиях  
или ином недвижимом имуществе,  
находящихся в собственности  
Республики Крым или муниципальной  
собственности, и вносимых в них изменений

### Фотоматериалы

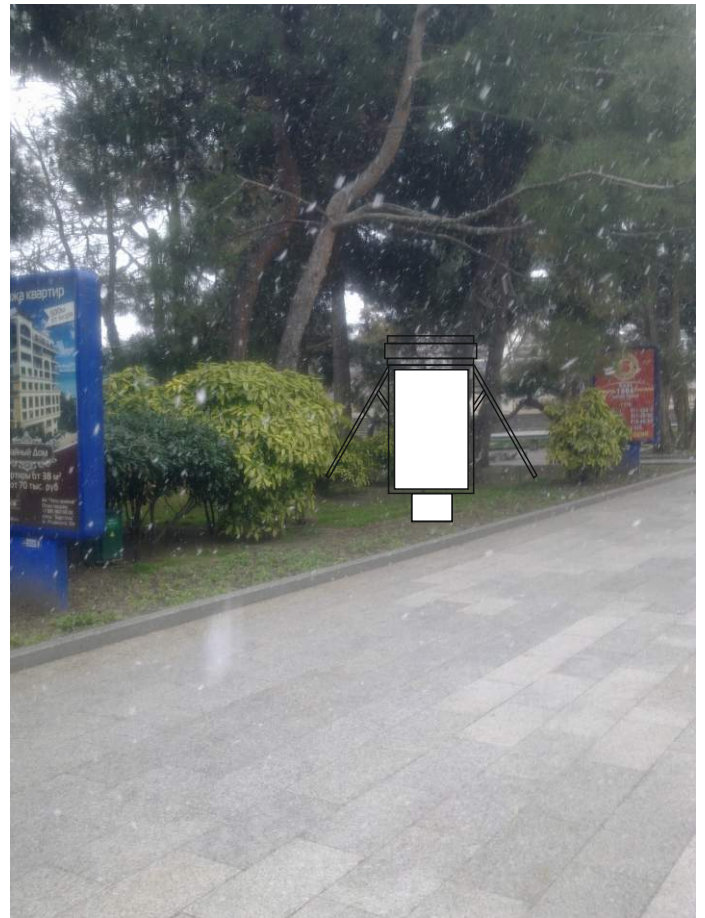
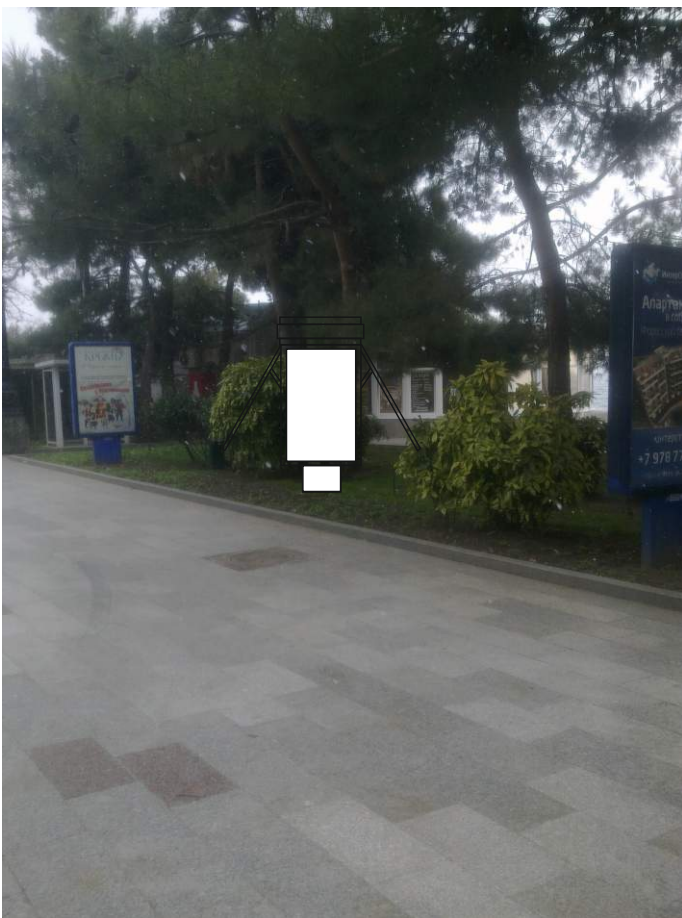


№\_\_17\_\_ Адрес: г. Ялта, Набережная им. В. И. Ленина\_\_\_\_\_  
(адрес установки и эксплуатации рекламной конструкции)



Приложение № 3  
к Порядку предварительного согласования  
схем размещения рекламных конструкций на  
земельных участках независимо от форм  
собственности, а также на зданиях  
или ином недвижимом имуществе,  
находящихся в собственности  
Республики Крым или муниципальной  
собственности, и вносимых в них изменений

## Фотоматериалы



№\_\_18\_\_ Адрес: г. Ялта, Набережная им. В. И. Ленина\_\_\_\_\_  
(адрес установки и эксплуатации рекламной конструкции)

Приложение № 3  
к Порядку предварительного согласования  
схем размещения рекламных конструкций на  
земельных участках независимо от форм  
собственности, а также на зданиях  
или ином недвижимом имуществе,  
находящихся в собственности  
Республики Крым или муниципальной  
собственности, и вносимых в них изменений

## Фотоматериалы

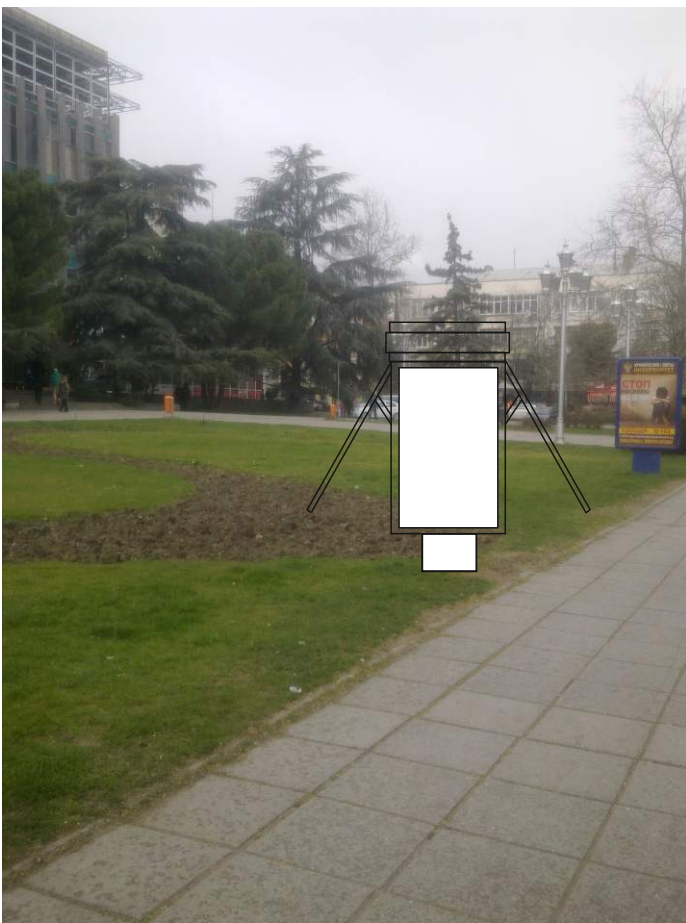


№\_\_19\_\_ Адрес: г. Ялта, площадь Советская\_\_\_\_\_  
(адрес установки и эксплуатации рекламной конструкции)



Приложение № 3  
к Порядку предварительного согласования  
схем размещения рекламных конструкций на  
земельных участках независимо от форм  
собственности, а также на зданиях  
или ином недвижимом имуществе,  
находящихся в собственности  
Республики Крым или муниципальной  
собственности, и вносимых в них изменений

## Фотоматериалы



№\_\_20\_\_ Адрес: г. Ялта, площадь Советская\_\_\_\_\_  
(адрес установки и эксплуатации рекламной конструкции)