



РЕСПУБЛИКА КРЫМ
АДМИНИСТРАЦИЯ ГОРОДА ЯЛТЫ
ПОСТАНОВЛЕНИЕ

19 сентября 2016

г. Ялта

№ 3508-н

О создании противопожарных преград на объектах защиты, граничащих с лесничествами (лесопарками) в населенных пунктах муниципального образования городской округ Ялта Республики Крым

В соответствии с Федеральными законами от 21.12.1994 №69-ФЗ «О пожарной безопасности», от 22.07.2008 № 123-ФЗ «Технический регламент о требованиях пожарной безопасности», Постановлением Правительства Российской Федерации от 25.04.2012 №390 «О противопожарном режиме» и постановлением администрации города Ялты от 24.05.2016 №1477-п «О проведении инвентаризации противопожарных преград на объектах защиты, граничащих с лесничествами (лесопарками) в населенных пунктах муниципального образования городской округ Ялта Республики Крым», с целью определения территории, на которой необходимо спланировать мероприятия по созданию противопожарных преград (минерализованных полос),

ПОСТАНОВЛЯЮ:

1. Собственникам, пользователям земельных участков, на земельных участках, прилегающих к лесным массивам Ялтинского горно-лесного природного заповедника создать противопожарные преграды в соответствии с инвентаризационной ведомостью противопожарных преград от 01.08.2016 №16-06/186.

1.1. В случае прилегания строений и сооружений к границам заповедника, согласовать с Государственным бюджетным учреждением Республики Крым «Ялтинский горно-лесной природный заповедник» создание противопожарных преград на территории заповедника.

2. Руководителям территориальных органов обеспечить доведение до сведения собственников, пользователей земельных участков требования о необходимости создания противопожарных преград в соответствии с инвентаризационной ведомостью противопожарных преград от 01.11.2016 №16-06/186.

2.1. В случае недоведения до исполнителей вышеуказанных требований возложить ответственность за нарушения требований пожарной безопасности на руководителей территориальных органов администрации города Ялты.

3. Государственному бюджетному учреждению Республики Крым «Ялтинский горно-лесной природный заповедник» (В.А.Писаревский) разработать и направить для утверждения в Министерство экологии и природных ресурсов Республики Крым и Государственный комитет по лесному и охотничьему хозяйству Республики Крым порядок по созданию противопожарных преград на территории заповедника в случае прилегания зданий, строений и сооружений к границам заповедника.

4. Муниципальному бюджетному учреждению «Зеленстрой» (В.В.Тараненко) на основании инвентаризационных ведомостей разработать план выполнения мероприятий по созданию противопожарных преград (минерализованных полос) на объектах защиты, граничащих с лесничествами (лесопарками), находящихся в муниципальной собственности или объектов защиты, находящихся на обслуживании муниципальных предприятий.

5. Департаменту по вопросам жилищно-коммунального хозяйства администрации города Ялты (В.Ю.Голуб) спланировать выделение финансовых средств муниципальному бюджетному учреждению «Зеленстрой» для создания противопожарных преград (минерализованных полос) на объектах защиты, граничащих с лесничествами (лесопарками), находящихся в муниципальной собственности или находящихся на обслуживании муниципальных предприятий в соответствии с инвентаризационной ведомостью противопожарных преград 01.08.2016 №16-06/186.

6. Отделу надзорной деятельности по г.Ялте Управления надзорной деятельности Главного Управления Министерства Чрезвычайных Ситуаций по Республике Крым взять под контроль выполнение собственниками, пользователями земельных участков мероприятий по созданию противопожарных преград.

7. Отделу информационного обеспечения администрации города Ялты (М.В.Кесаонова-Нечипорук) разместить настоящее постановление на официальной странице муниципального образования городской округ Ялта Республики Крым на портале Правительства Республики Крым.

8. Контроль за исполнением настоящего постановления возложить на заместителя главы администрации города Ялты И.В. Паюка.

Глава администрации
города Ялты

А.Г. Греб
В.С.Воронов

26 19 31



А.О.Ростенко

СОГЛАСОВАНО
Начальник ФГИЗ «2 ИСО ФПС по РК»
В.Б.Завер

УТВЕРЖДАЮ
Глава администрации города Ялты
А.О. Ростенко
2016

**Инвентаризационная ведомость
на объектах защиты, граничащих с лесничествами (лесопарками),
находящихся на территории муниципального образования городской
округ Ялта Республики Крым**

Основание:

постановление администрации города Ялты от 24.05.2016 №1477-п «О проведении инвентаризации противопожарных преград на объектах защиты, граничащих с лесничествами (лесопарками) в населенных пунктах муниципального образования городской округ Ялта Республики Крым»

Состав комиссии:

Председатель комиссии:

А.Б. Немцов -начальник Управления гражданской обороны, предупреждения чрезвычайных ситуаций, профилактики терроризма администрации города Ялты

Члены комиссии:

В.В. Тараненко -директор МКП «Ялтазеленстрой»;

Л.В. Молостова -начальник Департамента имущественных и земельных отношений администрации города Ялты;

В.И. Приступа -начальник Департамента архитектуры и градостроительства администрации города Ялты;

В.А.Писаревский -директор ГБУ РК «Ялтинский горно-лесной природный заповедник».

1.Противопожарные преграды на объекты защиты, жилых зданиях, строениях и сооружениях вдоль границ заповедника:

№ п/п	Сектор на карте	Расстояния сектора	Тип преграды	Характеристики противопожарной преграды (длина, ширина или высота, материал)	Примечание
1.	3 - 4	450 м	Стена подпорная	450 м/-/3м/бут	
2.	5-6	250 м	Дорога грунтовая	250м/3-4м/-/грунтовая	
3.	9-10	100м	Стена подпорная	100 м/-/2-3,5м/бут	
4.	11-12	850м	Дорога	850м/3-4м/-/грунтовая	
5.	14-15	500м	Стена	500м/-/0,5-2,5м/камень	
6.	19-20	200м	Стена подпорная дорога	200м/2-2,5м/3-4/камень 200м/3-4м/ бетон	
7.	20-21	500м	Стена подпорная дорога	500м/2-2,5м/ камень 500м /3-4м/, асфальт	
8.	22-23	180м	Стена подпорная	180м/-/1м/камень	
9.	23-24	150м	Дорога	150м/3-4м/-/ грунт	
10.	25-26	150м	Стенка подпорная	150м/-/ 3-3,5м/ камень	

			дорога	150м/3м/-/ бетон	
11.	26-27	200м	Дорога	200м/2,5-3м/-/ бетон	
12.	29-30	80м	Дорога	80м/2,5-3м/-/ грунт	
13.	30-31	100м	Дорога	100м/2,5-3м/-/ грунт	
14.	31-32	70м	Стенка подпорная	70м/-/3м/ камень	
15.	32-33	80м	Дорога	80м/2,5-3м/-/ грунт	
16.	34-35	480м	Дорога	480м/3-4м/-/ грунт	
17.	36-37	430м	Дорога	430м/3-4м/-/ грунт	
18.	43-44	250м	Забор	250м/-/2м/ бетон	
19.	45-46	1200м	Дорога	1200м/3м /-/ грунт	
20.	53	200м	Дорога	200м/2,5-3м/-/грунт	
21.	54-55	230м	Дорога	230м/2-3м/ асфальт	
22.	59	220м	Дорога Стенка подпорная	220м/3-4м/-/асфальт 220м /-/2,5м/ бут	
23.	62-63	750м	Дорога Стенка подпорная	750м/2м/ бетон 750/3м асфальт	
24.	64-66	1150м	Дорога асфальт	1150м/3-4м/-/ асфальт	
25.	67-68	180м	Забор	180м/-/2м/бетонный	
26.	70-71	180м	Балка	180м	
27.	72-73	430м	Дорога	430м/3-4м/-/ асфальт	
28.	73-74	480м	Дорога	480м/2-3м/-/ асфальт	
29.	74-75	250м	Дорога	250м/3-4м/-/ асфальт	
30.	84-85	280м	Тропа	100м/1м/-/ грунт	
31.	87-84	230м	Дорога	230м/3-4 м/-/ асфальт	
32.	88	950м	Дорога Дорога	750м/3-4 м/-/ асфальт 200м/2м/-/ грунт	
33.	89-90	300м	Дорога	300м/3-4 м /-/ асфальт	
34.	91-92	250м	Обрыв	250м	
35.	93-94	130м	Обрыв	130м	
36.	95-96	450м	Дорога	450м/-/3-4м	
37.	101-102	850м	Дорога	850м/1-2 м/-/грунт	
38.	106	180м	Дорога	180м/3м/-/асфальт	
39.	108-109	180м	Стена	180м/-/3м/бут	
40.	109-110	200м	Тропа	200м/1-2м/-/грунт	
41.	110-111	300м	Дорога	300м/3-4м/-/асфальт	
42.	111-112	250м	Дорога	250м/1-2м/-/ грунт	
43.	118-119	230м	Дорога	230м/3-4м/-/асфальт	
44.	130-131	200м	Дорога	200м/3м/-/грунт	
45.	137-138	230м	Дорога	230м/5-6м/-/ асфальт	
46.	142-143	500м	Дорога	500м/3м/-/грунт	
47.	143-144	100м	Дорога	100м/3м/-/грунт	
48.	146-147	850м	Дорога	850м/3-4м/-/асфальт	
49.	150-151	400м	Дорога	400м/3м/-/ асфальт	
50.	152-153	1100м	Дорога	1100м/3-4м/-/грунт	
51.	156	280м	Дорога	280м/3м/-/асфальт	
52.	157-158	230м	Дорога	230м/3м/-/асфальт	
53.	181-182	630м	Стена	630м/-/3м/бетон	
54.	193-194	430м	Дорога	430м/3-4м/-/асфальт	
55.	204-205	200м	Дорога	200м/3-4м/-/асфальт	
56.	206-207	550м	Дорога	550м/3-4м/-/асфальт	
57.	207-208	300м	Дорога	300м/3-4м/-/асфальт	
58.	208-209	350м	Стенка Дорога	350м/-/2,5м/бут 350м/3-4м/-/асфальт	
59.	209-210	200м	Стенка	200м/-/2,5м/бут	

			Дорога	200м/3-4м/-/асфальт	
60.	211-212	150м	Дорога	300м/3м/-/грунт	

2.Сектора в которых отсутствуют здания строения и сооружения:

№ п/п	Сектор на карте	Примечание
1.	0-1	
2.	2-3	
3.	4-5	
4.	6-6.1	
5.	6.2-7	
6.	8-9	
7.	10-10.1	
8.	12-13	
9.	16-17	
10.	18-19	
11.	3-4	
12.	6-7	
13.	10-11	
14.	15-16	
15.	24-25	
16.	28-29	
17.	33-34	
18.	35-36	
19.	37-38	
20.	38-39	
21.	40-41	
22.	45-46	
23.	49-50	
24.	52-53	
25.	53-54	
26.	58-59	
27.	60-61	
28.	76-78	
29.	81-82	
30.	98-99	
31.	127-128	
32.	129-130	
33.	131-132	
34.	133-134	
35.	167-168	
36.	172-173	
37.	174-175	
38.	205-206	
39.	210-211	

3. Объекты защиты, находящиеся в муниципальной собственности или находящиеся на обслуживании муниципальными предприятиями (многоквартирные жилые дома), на которых необходимо создать противопожарные преграды:

№ п/п	Сектор на карте	Адрес объекта (здания сооружения)	Необходимое расстояние противопожарной преграды	Примечание
	13-14	Кладбище	530м	
	17-18	Кладбище	230м	
	57-58	Кладбище	400м	
	83-58	Кладбище	250м	
	145	Свалка	800м	
	179-180	Кладбище	350м	

4. Объекты защиты находящиеся не в муниципальной собственности, на которых необходимо создать противопожарные преграды:

№ п/п	Сектор на карте	Адрес или тип объекта (здания сооружения)	Необходимое расстояние противопожарной преграды	Примечание
40.	1 -2	Склад морского порта	120м	
41.	7-8	Частные строения	550м	
42.	15-16	Частные строения	100м	
43.	20-21	Подстанция «Массандра» ГУП РК «Крымэнерго»	70м	
44.	21-22	Частные строения	50м	
45.	22-23	Гаражи	50-70м	
46.	26-27	Гаражи	50 м	
47.	27-28	Частные строения	50 м	
48.	37-38	Подстанция	280м	
49.	39-40	КЧФ	250м	
50.	41-42	Резервуары водоканала	150м	
51.	42-43	Частные строения	430м	
52.	44-45	Частные строения	150м	
53.	46-47	Частные строения	180м	
54.	47-48	Частные строения	100м	
55.	48-49	Частные строения	550м	
56.	50-51	Частные строения	500м	
57.	51-52	Пионерский лагерь «Титова»	350м	
58.	55-56	Частные строения	150м	
59.	56-57	Частные строения	250м	
60.	60	Частные строения	300м	
61.	61-62	Частные строения	730м	
62.	64-65	Частные строения	380м	
63.	66-67	Частные строения	480м	
64.	68-65	Частные строения	1050м	
65.	69-70	Кафе «Боржом»	100м	
66.	71-72	Частные строения	330м	
67.	77	ТП № 1504 ГУП РК «Крымэнерго»	50м	
68.	75-76	Частные строения	2280м	
69.	78-79	Частные строения	200м	
70.	79-80	Частные строения	300м	
71.	80-81	Частные строения	180м	

72.	82-83	Частные строения	600м	
73.	85-86	Частные строения	280м.	
74.	86-87	Частные строения	550м	
75.	90-91	Частные строения	230м	
76.	92-89	Частные строения	200м	
77.	94-93	Частные строения	530м	
78.	95-97	Частные строения	200м	
79.	97-98	Частные строения	250м	
80.	99-100	Частные строения	550м	
81.	100-101	Частные строения	280м	
82.	103-104	Частные строения	200м	
83.	104-105	Частные строения	300м	
84.	107-108	Частные строения	180м	
85.	112-113	Частные строения	100м	
86.	114-115	Частные строения	480м	
87.	115-116	Частные строения	630м	
88.	117-118	Частные строения	200м	
89.	119-120	Частные строения	180м	
90.	120-121	Завод ЖБИ	730м	
91.	122-123	Частные строения	380м	
92.	123-124	Санаторий «Горная здравница»	200м	
93.	124-125	Склады санатория «Горная здравница»	150м	
94.	125-122	Жилые корпуса	150м	
95.	126-127	Частные строения	450м	
96.	128-129	Частные строения	100м	
97.	132-133	Частные строения	80м	
98.	134-135	Частные строения	900м	
99.	136-137	Здание бывшего хлебозавода	400м	
100.	138-139	Водоканал	180м	
101.	139-137	Частные строения	600м	
102.	138-140	Частные строения	930м	
103.	141	Частные строения	550м	
104.	147-146	Частные строения	930м	
105.	148	Хлораторная	650м	
106.	149	Лесничество	500м	
107.	154	Обсерватория	400м	
108.	155	Частные строения	200м	
109.	158-159	Гаражи санатория «Форос»	350м	
110.	159-160	Частные строения	480м	
111.	160-161	Частные строения	530м	
112.	161-162	Пограничники	350м	
113.	162-163	Частные строения	630м	
114.	164-165	Частные строения	280м	
115.	166-167	Санаторий «Южный»	330м	
116.	165-166	Санаторий Комарова	330м	
117.	169-170	Госдача	2150м	
118.	171-172	Комплекс «Таврия»	630м	
119.	173-174	Частные строения	2450м	
120.	175-176	Частные строения	1450м	
121.	177-178	Частные строения	650м	
122.	183	Дачи МВД	1050м	
123.	184-185	Частные строения	1180м	
124.	186-187	Воинская часть	830м	
125.	188-189	Частные строения	380м	
126.	190-191	Частные строения	400м	

127.	192-193	Частные строения	250м	
128.	194-195	Аквапарк «Симеиз»	600м	
129.	196-197	Частные строения	180м	
130.	198-199	Частные строения	980м	
131.	202-203	Частные строения	100м	
132.	212-204	Частные строения	330м	

Графический материал: Карта территории Ялтинского горнолесного заповедника

Председатель комиссии:

Начальник управления гражданской обороны, предупреждения чрезвычайных ситуаций, профилактики терроризма администрации города Ялты



А.Б. Немцов

Члены комиссии:

Директор муниципального казенного предприятия «Ялтазеленстрой»



В.В. Тараненко

Начальник департамента имущественных и земельных отношений администрации города Ялты



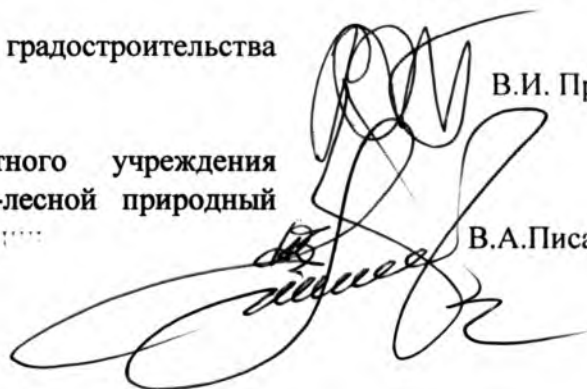
Л.В. Молостова

Начальник департамента архитектуры и градостроительства администрации города Ялты

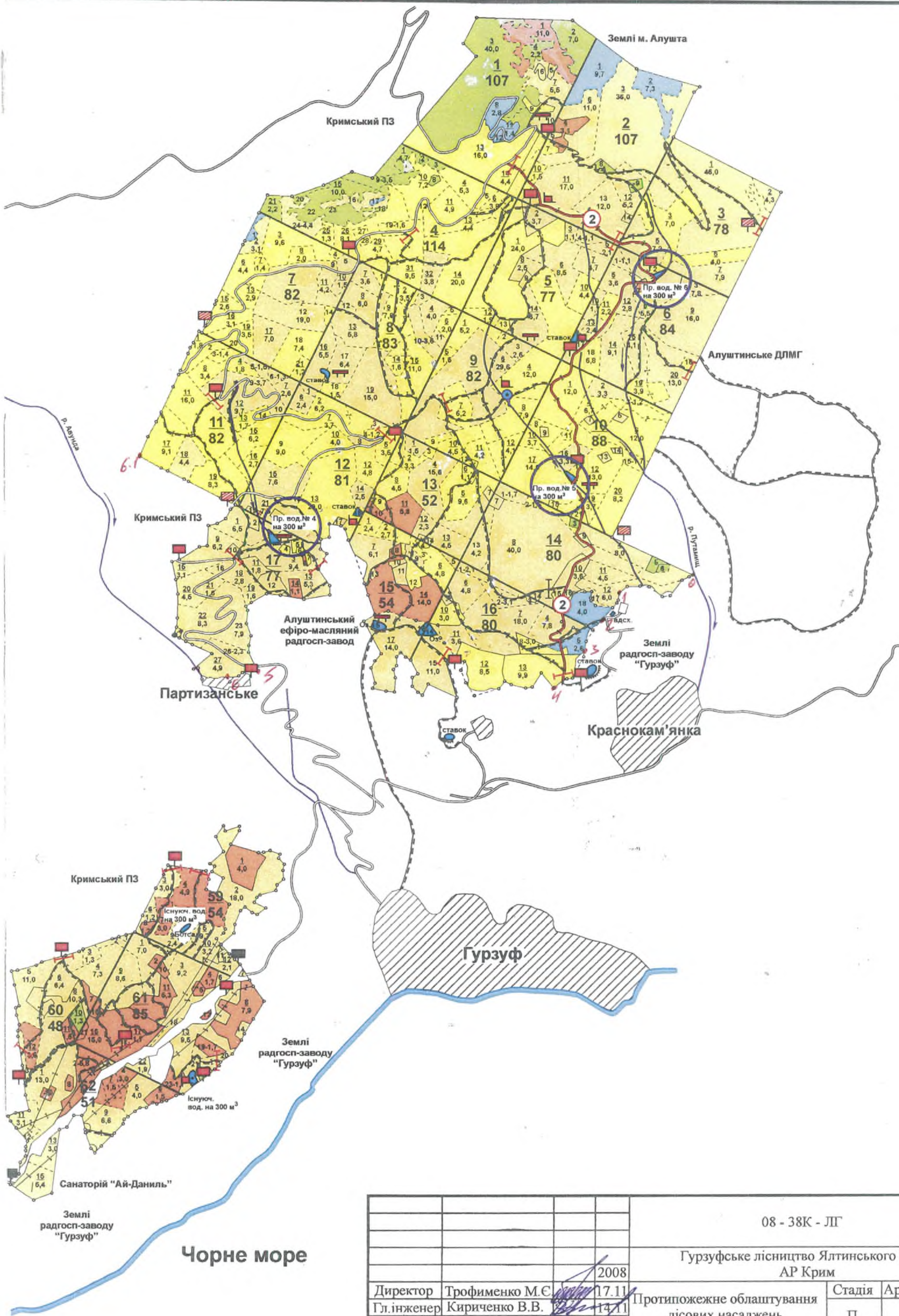


В.И. Приступа

Директор государственного бюджетного учреждения Республики Крым «Ялтинский горно-лесной природный заповедник»

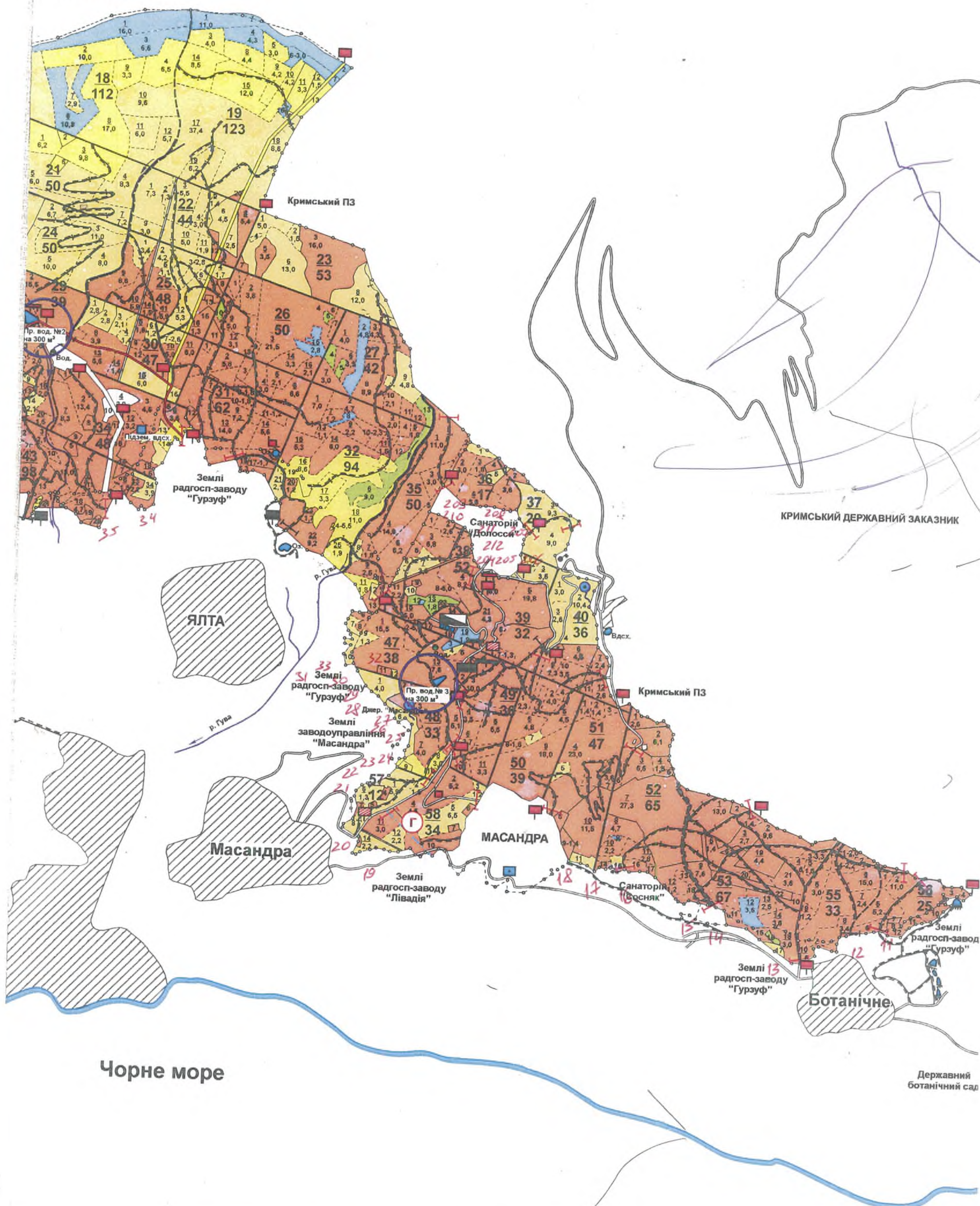


В.А.Писаревский



				08 - 38К - ЛГ			
				Гурзуфське лісництво Ялтинського ГЛПЗ			
				АР Крим			
			2008	Протипожежне облаштування лісових насаджень	Стадія	Аркуш	Аркушів
Директор	Трофименко М.Є.		17.11		П	1	1
Гл.інженер	Кириченко В.В.		14.11				
Нач.партії	Чернецький Л.О.		12.11				
Виконав	Маяцький В.О.		05.11	План протипожежних заходів М 1:25000	Держкомлісгосп		

Куйбишевський ДЛГ



КРИМСЬКИЙ ДЕРЖАВНИЙ ЗАКАЗНИК

ЯЛТА

Масандра

МАСАНДРА

Кримський ПЗ

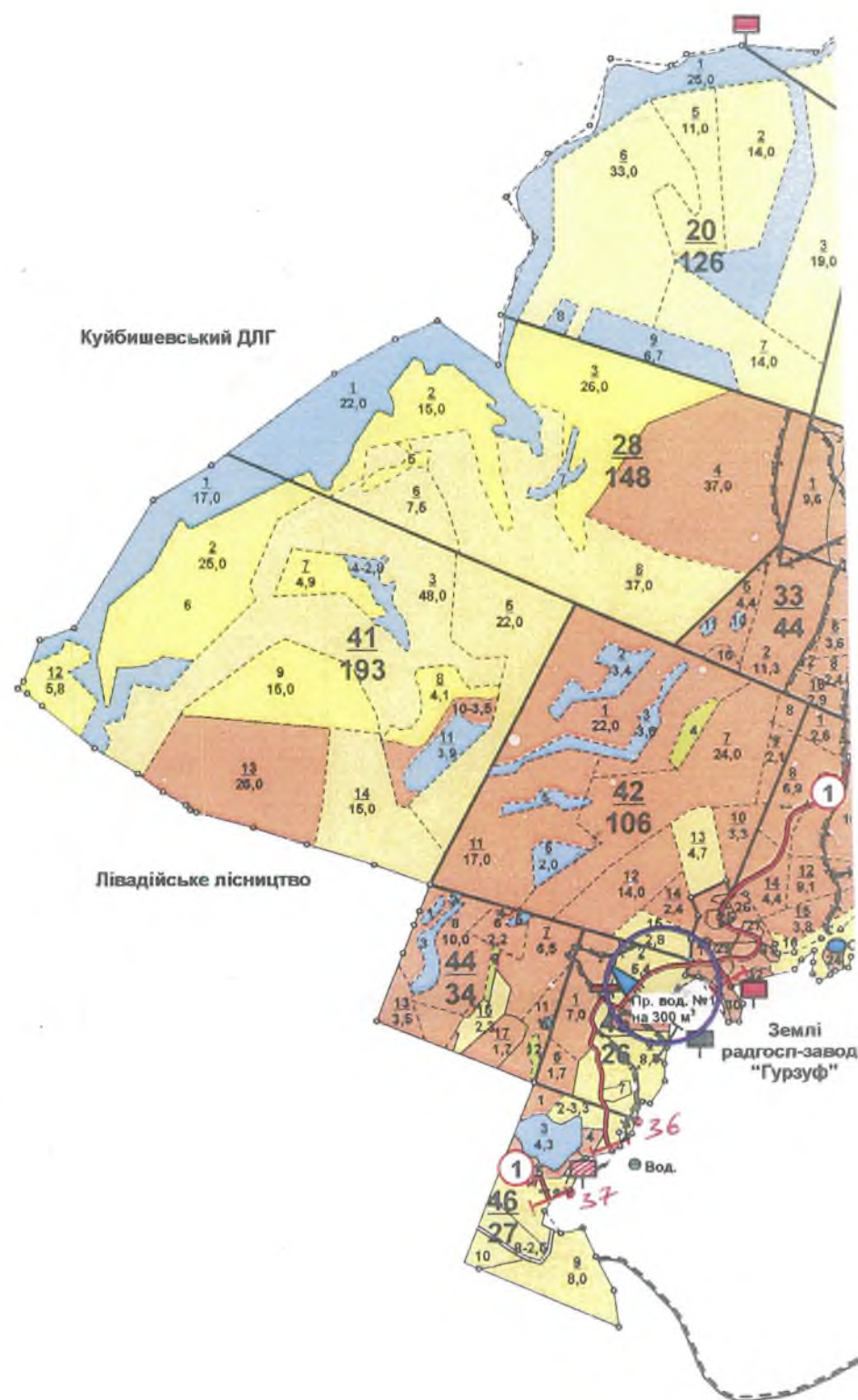
Ботанічне

Чорне море

Державний ботанічний сад

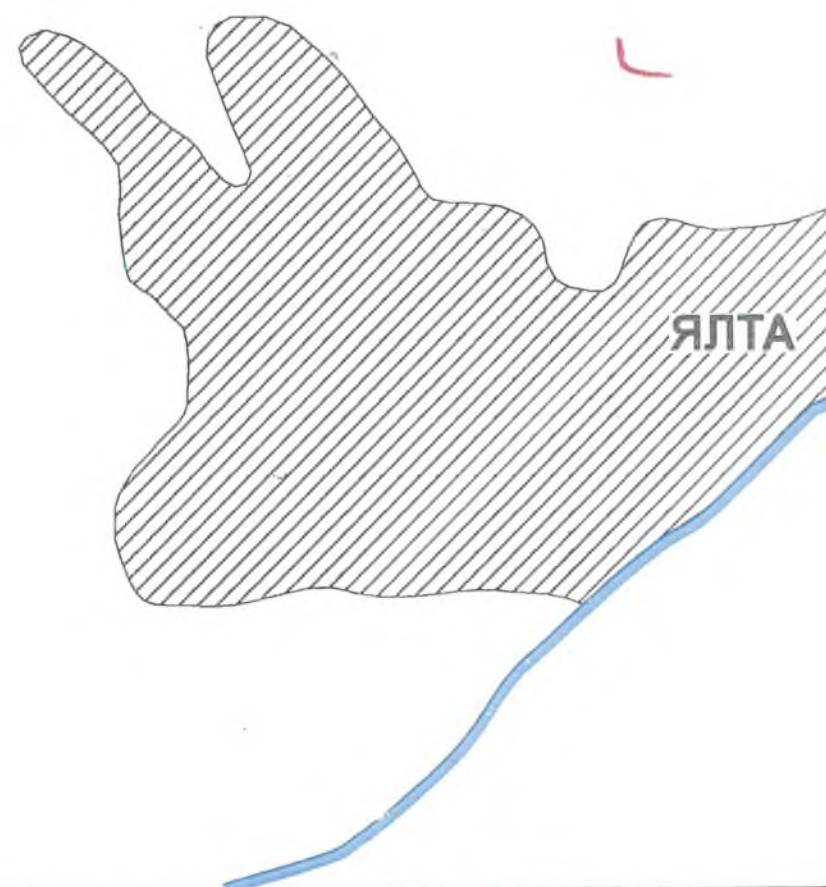
Умовні позначення

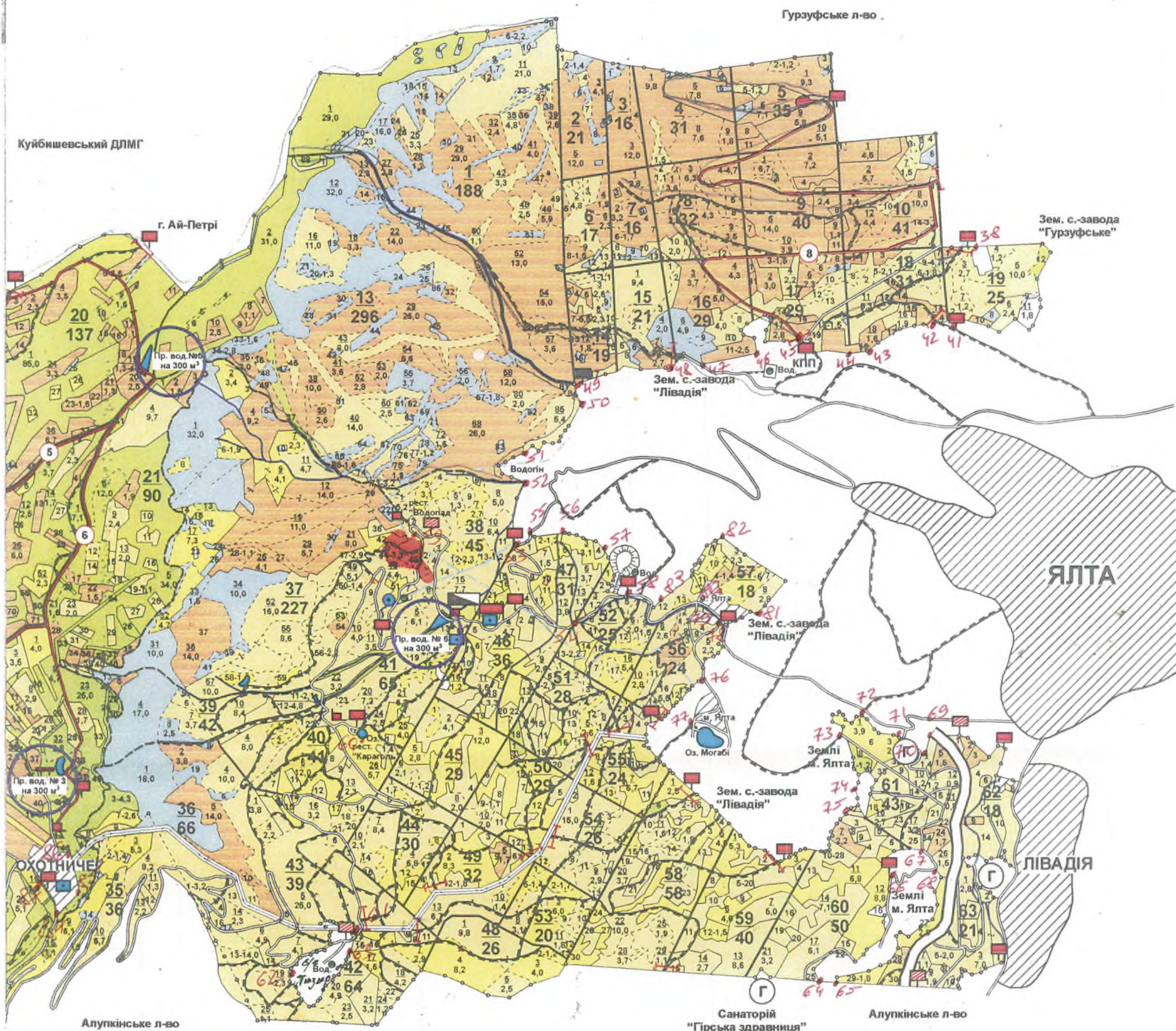
Існуючі	Проектні	Найменування
	-	Контора лісництва
	-	Лісничий кордон
		Місце відпочинку тип I
		Місце відпочинку тип II
		Лісова пожежна станція
		Аншлаг тип - 1,3
		Аншлаг тип - 2
-		Агітвітрина
		Шлагбаум
	-	Дороги з твердим покриттям
	-	Дороги лісгосподарського призначення
-		Протипожежні дороги та їх номери
	-	Джерела
		Протипожежні водойми
	-	Басейни
	-	Водогін
		Гідранти



Класи пожежної небезпеки

Клас	I	II	III	IV	V	Всього, га
Площа, га	1273,5	1560,3	763,7	110,9	252,6	3961,0





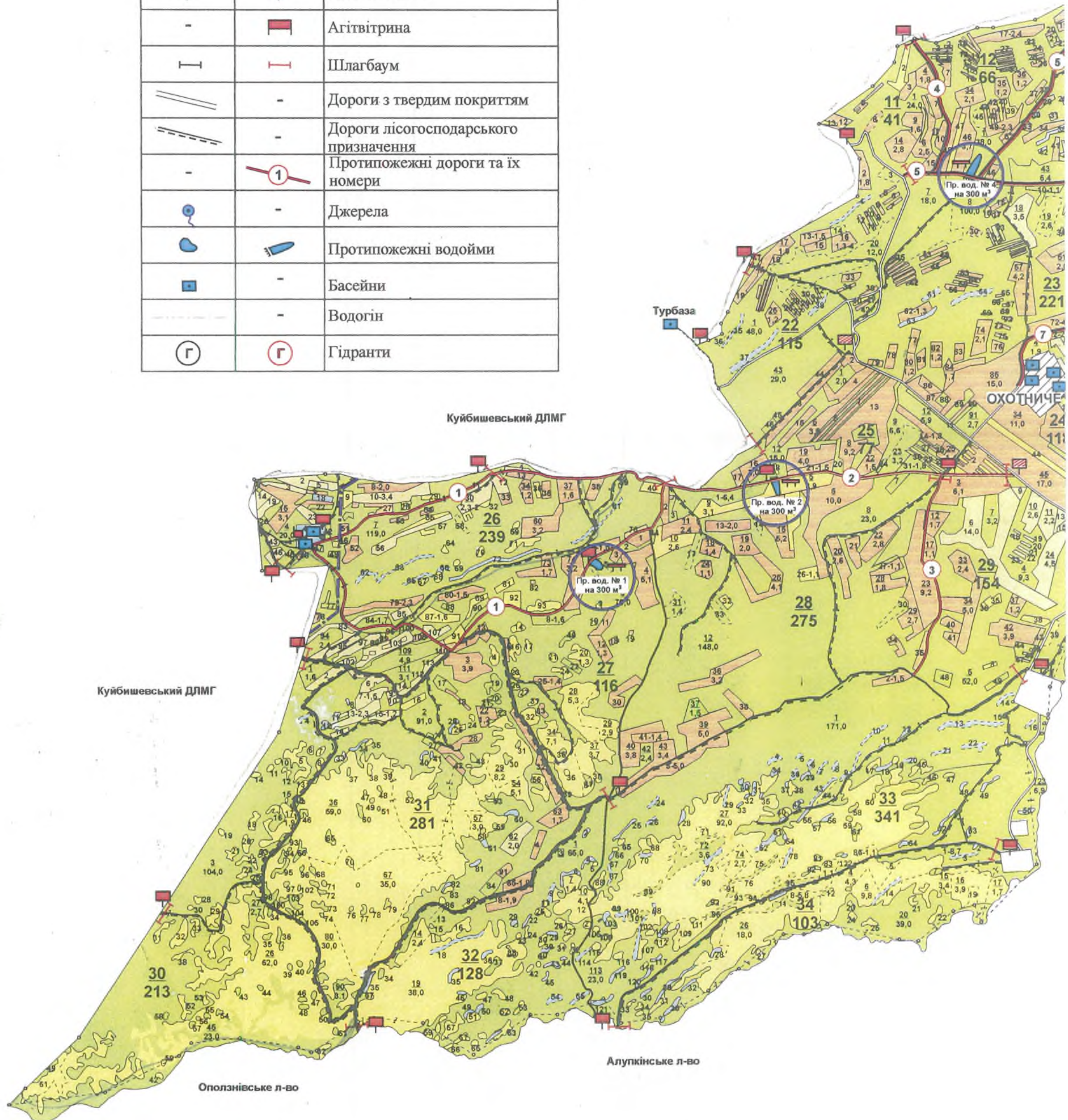
Класи пожежної небезпеки

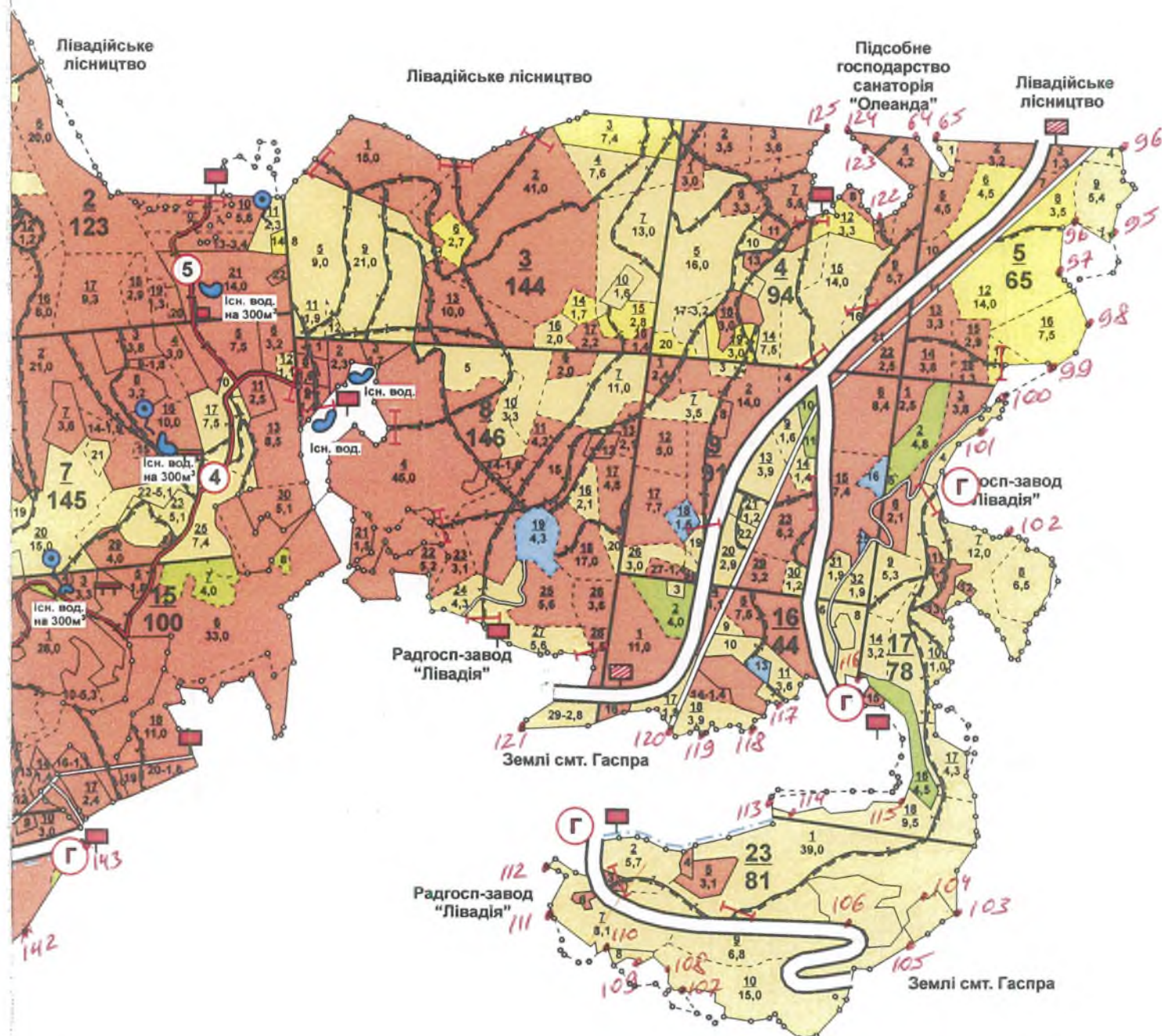
Клас	I	II	III	IV	V	Всього, га
Площа, га	987,0	1015,5	804,0	1675,7	351,8	4834,0

08 - 38К - ЛГ			
Лівадійське лісництво Ялтинського ГЛПЗ АР Крим			
Директор	Трофименко М.Є.	2008	17.11
Гл.інженер	Кириченко В.В.		17.11
Нач.партії	Чернецький Л.О.		12.11
Виконав	Маяцький В.О.		05.11
Протипожежне облаштування лісових насаджень			Стадія
План протипожежних заходів			Аркуш
			Аркушів
			П
			1
			1
			Держкомлісгосп

Умовні позначення

Існуючі	Проектні	Найменування
	-	Контора лісництва
	-	Лісничий кордон
		Місце відпочинку тип I
		Місце відпочинку тип II
	-	Лісова пожежна станція
		Аншлаг тип - 1,3
		Аншлаг тип - 2
-		Агітвітрина
		Шлагбаум
	-	Дороги з твердим покриттям
	-	Дороги лісгосподарського призначення
-		Протипожежні дороги та їх номери
	-	Джерела
		Протипожежні водойми
	-	Басейни
	-	Водогін
		Гідранти

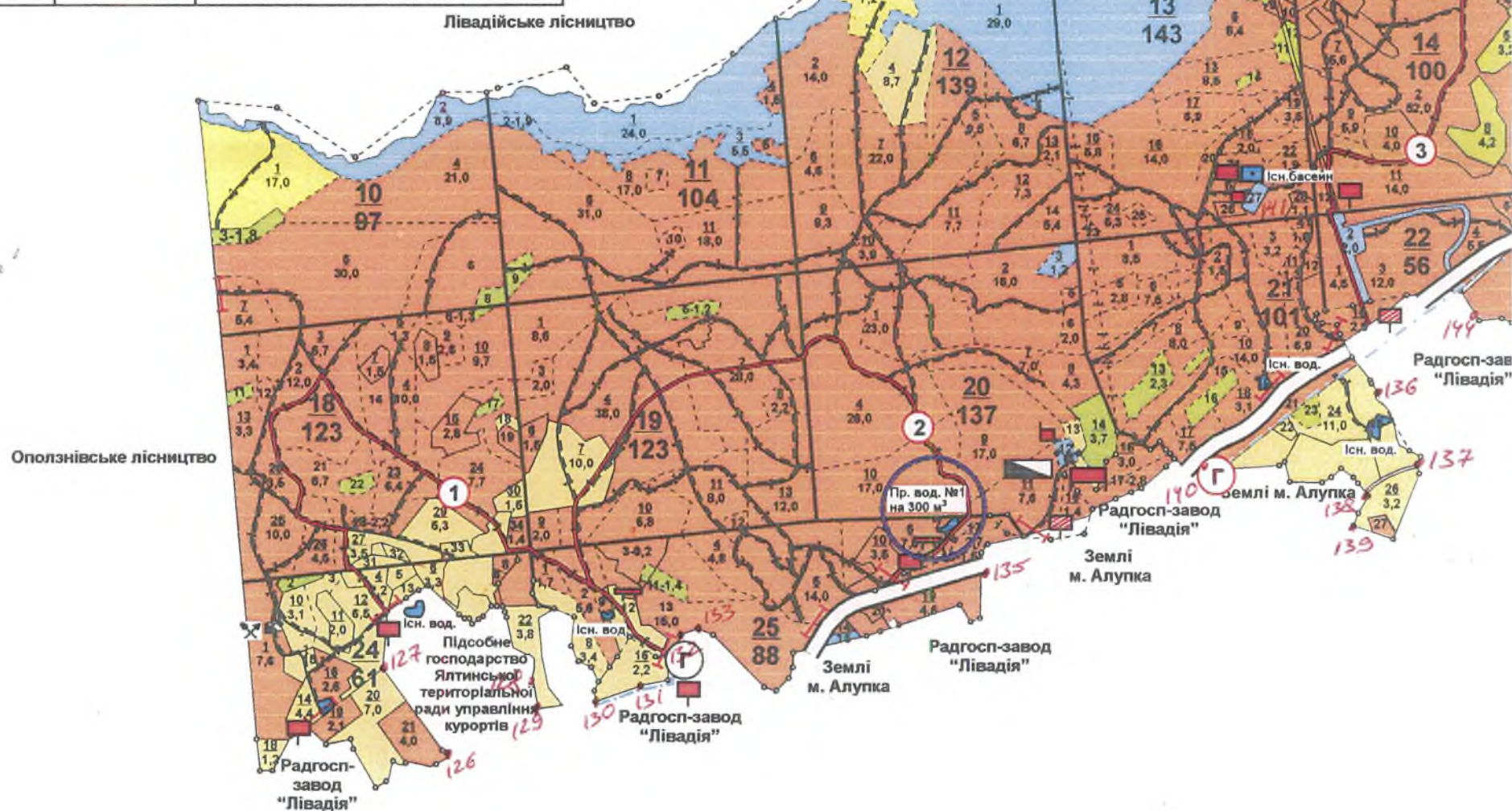




				08 - 38К - ЛГ			
				Алупкинське лісництво Ялтинського ГЛПЗ АР Крим			
			2008	Протипожежне облаштування лісових насаджень	Стадія	Аркуш	Аркушів
Директор	Трофименко М.Є.	17.11			П	1	1
Гл.інженер	Кириченко В.В.	14.11					
Нач.партії	Чернецький Л.О.	12.11					
Виконав	Маяцький В.О.	05.11					
				План протипожежних заходів М 1:25000	Держкомлісгосп		

Умовні позначення

Існуючі	Проектні	Найменування
	-	Контора лісництва
	-	Лісничий кордон
		Місце відпочинку тип I
		Місце відпочинку тип II
		Лісова пожежна станція
		Аншлаг тип - 1,3
		Аншлаг тип - 2
-		Агітвітрина
		Шлагбаум
	-	Дороги з твердим покриттям
	-	Дороги лісогосподарського призначення
-		Протипожежні дороги та їх номери
	-	Джерела
		Протипожежні водойми
	-	Басейни
	-	Водогін
		Гідранти

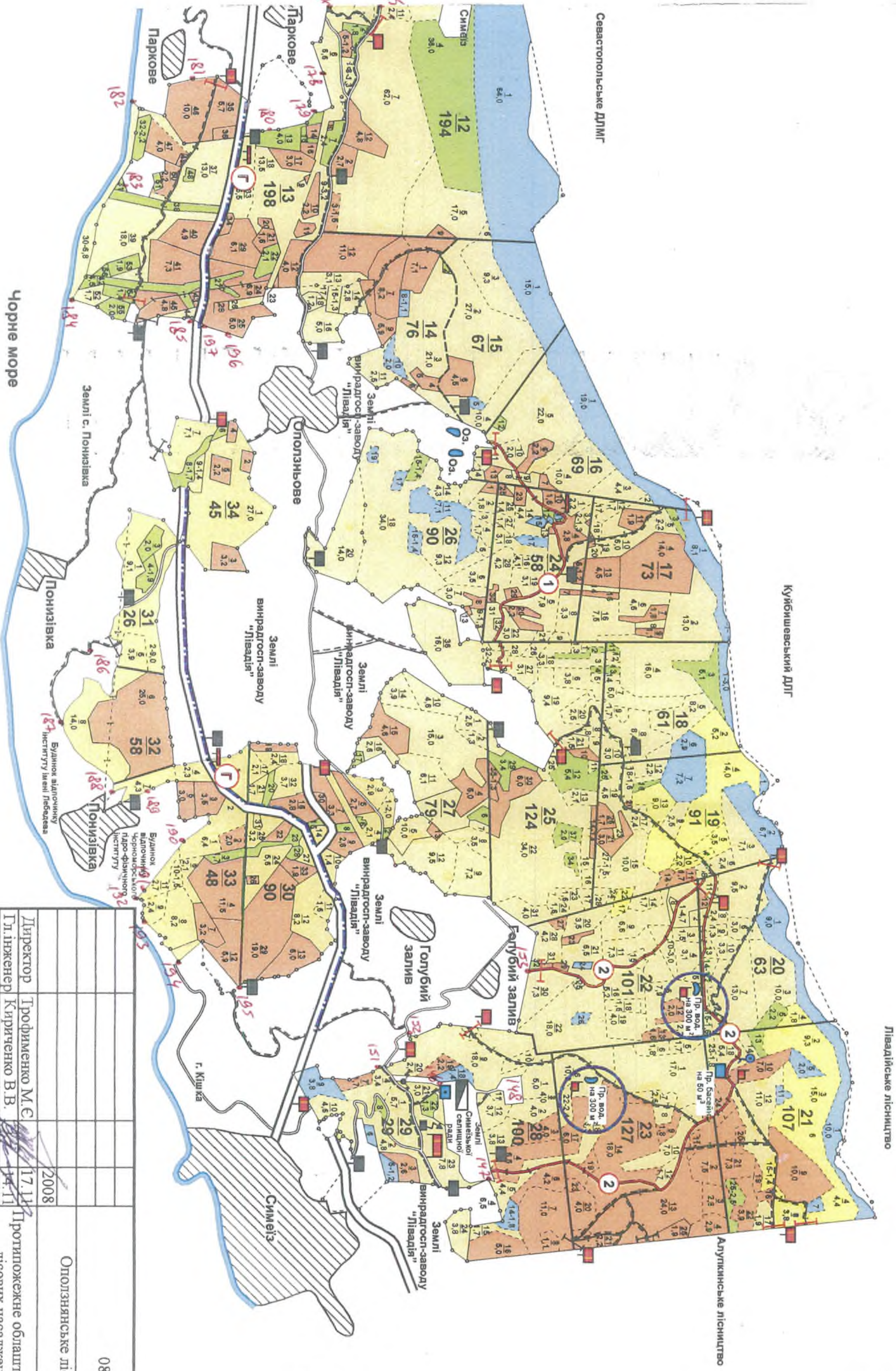


Класи пожежної небезпеки

Клас	I	II	III	IV	V	Всього, га
Площа, га	1677,9	511,2	111,8	53,5	232,6	2587,0

-8-

Севастопольське ДЛМГ



Лівадієнське лісництво

Аулікинське лісництво

08 - 38К - ЛП

Оползнянське лісництво ДЛТІНСЬКОГО ГЛПЗ		АР Крим	
Директор	Трофименко М.Є.	17.11	Протипожежне облаштування
Гл. інженер	Кириченко В.В.	14.11	лісових насаджень
Нач. партії	Чернецький Д.О.	12.11	
Виконав	Майський В.О.	05.11	План
		Держкомлігостп	

161

23



Класи пожежної небезпеки